

# 공유기(인터넷분배기)와 내부IP

작성자 (주)하이포스

## ▶ 인터넷 공유기

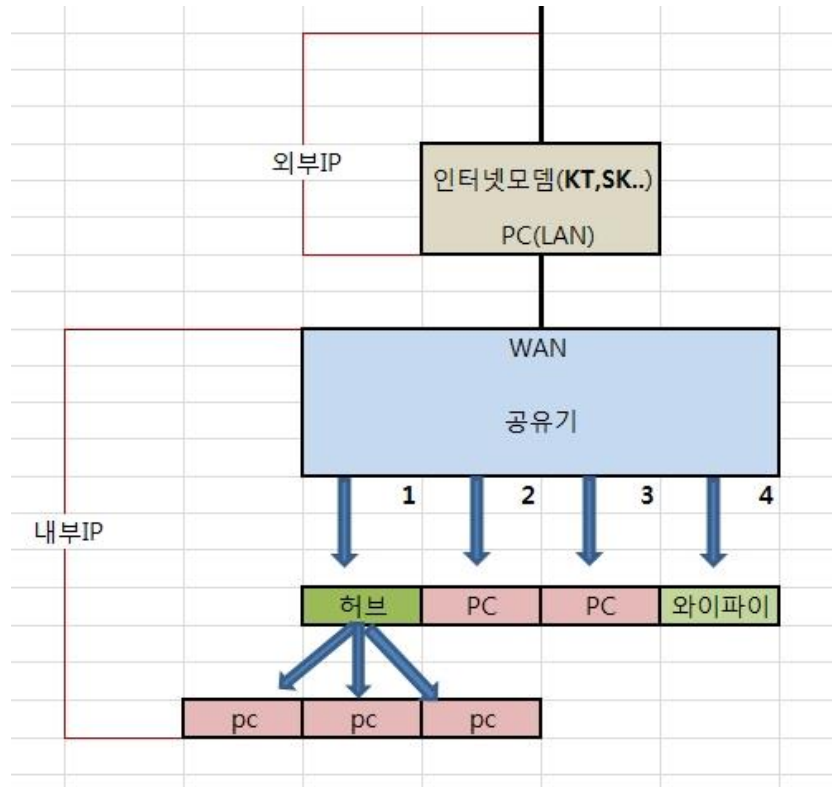


공유기:외부에서 들어오는 한 개의 인터넷 회선을 분배하여 여럿의 회선을 만들어주며 내부 네트워크 망을 구축한다.



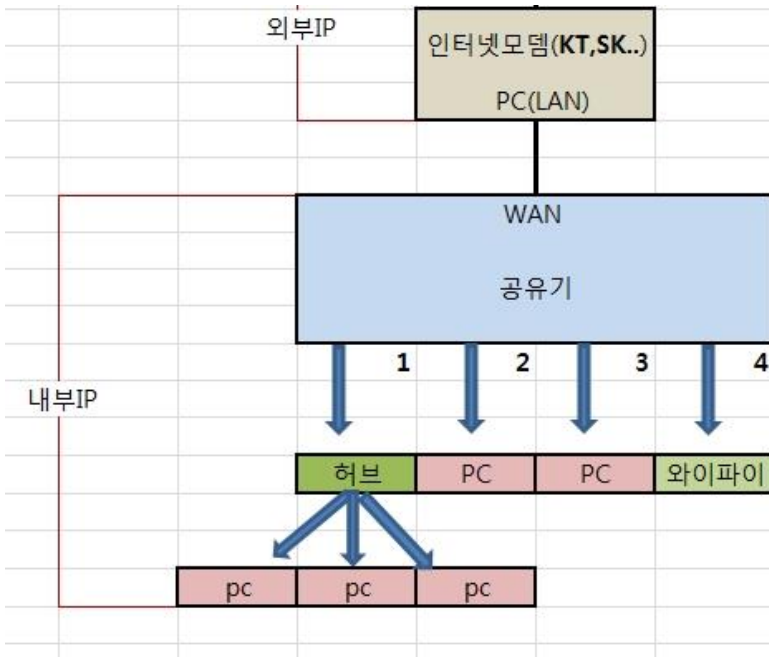
외부에서 들어오는 외부IP를 공유기에 WAN포드에 연결하고 내부로 연결되는 장비의 내부 ip를 2~224의 ip를 자동 또는 고정으로 부여한다.

## ▶ 공유기연결 구조



1. 외부ip는 인터넷 업체가 보내주는 회선의 주소
2. 내부ip는 공유기에서 가상으로 만들어주는 회선의 주소
3. 하나의 공유기를 통해 만들어진 주소는 같은 네트워크를 구성한
4. 공유기에 연결된 장비는 전원이OFF/ON되면 아이피를 자동으로 부여한다.

## ▶ 메인 포스 고정ip



공유기는 내부네트워크이란 것을 갖고 있다.  
(예)192.168.0.1  
내부 네트워크가 같아야 서로 공유가 된다.

포스의 메인은 ip가 고정이 되어야 한다.  
판매포스는 ip방식으로 메인과 연결이  
되어있어 메인이 ip가 바뀌면 연결이 안되어  
메인과 동기화가 되지 않는다.

### 고정ip 잡는 예제

I P: 192.168.0.100

서브넷:255.255.255.0

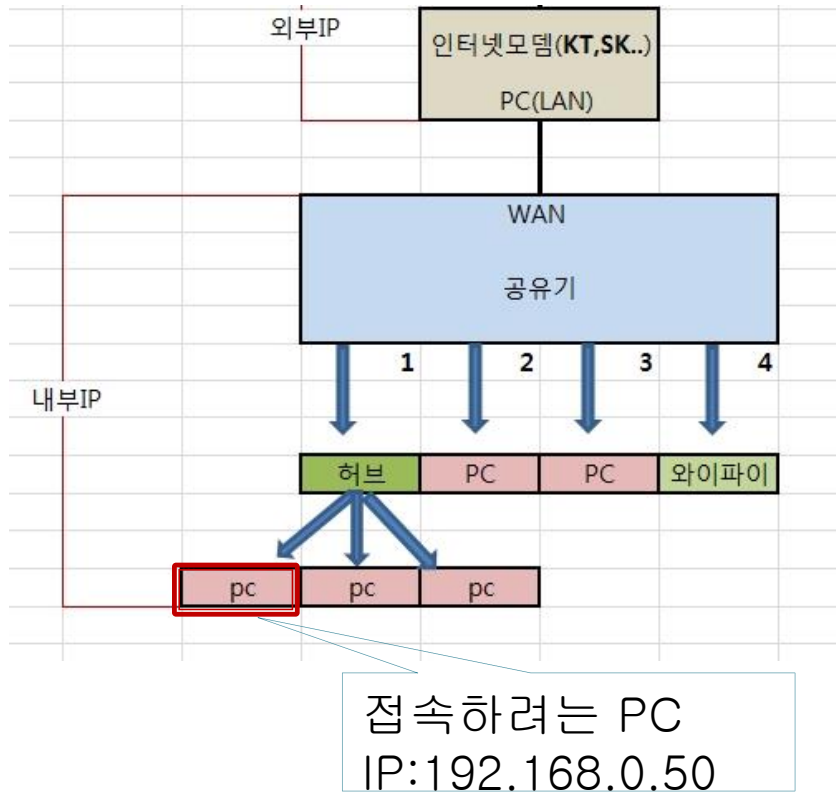
게이트웨이:192.168.0.1(공유기 설정주소)

DNS:168.126.63.1(KT dns)

포트가 부족해 **허브**를 연결하게 된다면 공유기에 허브를 연결해야 된다.반  
대로 연결하게 되면 한 회선만 인터넷이 된다.

인터넷 회선 구조에서 공유기는 한대만 연결되어야된다. 2대 이상이면  
인터넷은 될 수 있으나 갑자기 인터넷이 안될 수 있다.

## ▶ 포트포워딩



**포트포워딩:** 외부에서 접속하고자 하는 pc를 연결하고자 할 때 공유기에서 그 PC로 연결되는 포트를 열어주는 작업을 말한다.

포트포워딩이 되어있지 않으면 외부에서 공유기까지는 연결이 되지만 공유기에 연결된 많은 장비 중 어느 곳을 연결할지가 선택이 되어있지 않기 때문에 공유기에서 막혀버린다.

**하이포스를 예로 들어본다.**

하이포스는 13306번 포트를 사용한다.  
메인 포스는 50번 ip를 사용하고 있다.

공유기 포트포워딩 메뉴로 들어가 포워딩 할 아이피를 50을 입력하고 열어줄 포트를 13306으로 입력해주면 된다.

외부ip를 타고 포트를 13306을 붙이면 하이포스 메인포스에 연결된다.

## ▶ 인터넷 안될때 AS

### 1.인터넷 모뎀과 공유기를 OFF/ON한다.

인터넷 쪽인지 공유기쪽인지를 구분하려면 공유기만 OFF/ON해본다

### 2.IP충돌이나 끊김현상

메인 포스는 고정ip를 사용한다. 공유기에서 자동으로 ip를 분해하는 부분 때문에 다른 PC가 먼저 메인ip를 잡는 경우가 발생할 수 있다.

공유기의 셋팅 메뉴 중 DHCP가 있다. 자동으로 분배하는 ip를 제어할 수있다.

DHCP 서버 상태/설정			
DHCP 서버 설정	<input checked="" type="radio"/> 실행 <input type="radio"/> 중지	DNS Suffix	<input type="text"/>
동적 IP 주소 범위	<input type="text" value="192"/> <input type="text" value="168"/> <input type="text" value="0"/> <input type="text" value="2"/> ~ <input type="text" value="192"/> <input type="text" value="168"/> <input type="text" value="0"/> <input type="text" value="254"/>		
IP 대여 시간	<input type="text" value="7200"/> 초		

자동으로 분배할 주소 범위를 정해줄 수 있다.

### 3.공유기가 2대 이상 설치되어 있을때.

서로 다를 내부 네트워크가 확인되는 경우가 있다 .이때는 공유기 하나를 허브로 교체한다.

### 4.공유기나 허부가 문제일때.

공유기 셋팅을 열어본다.공유기 접속이 안되면 공유기를 OFF/ON해보고 그래도 동일 증상이면 공유기 교체

# 포스키보드(98key) 설치매뉴얼

작성자 (주)하이포스



## ▶ 포스 키보드셋팅



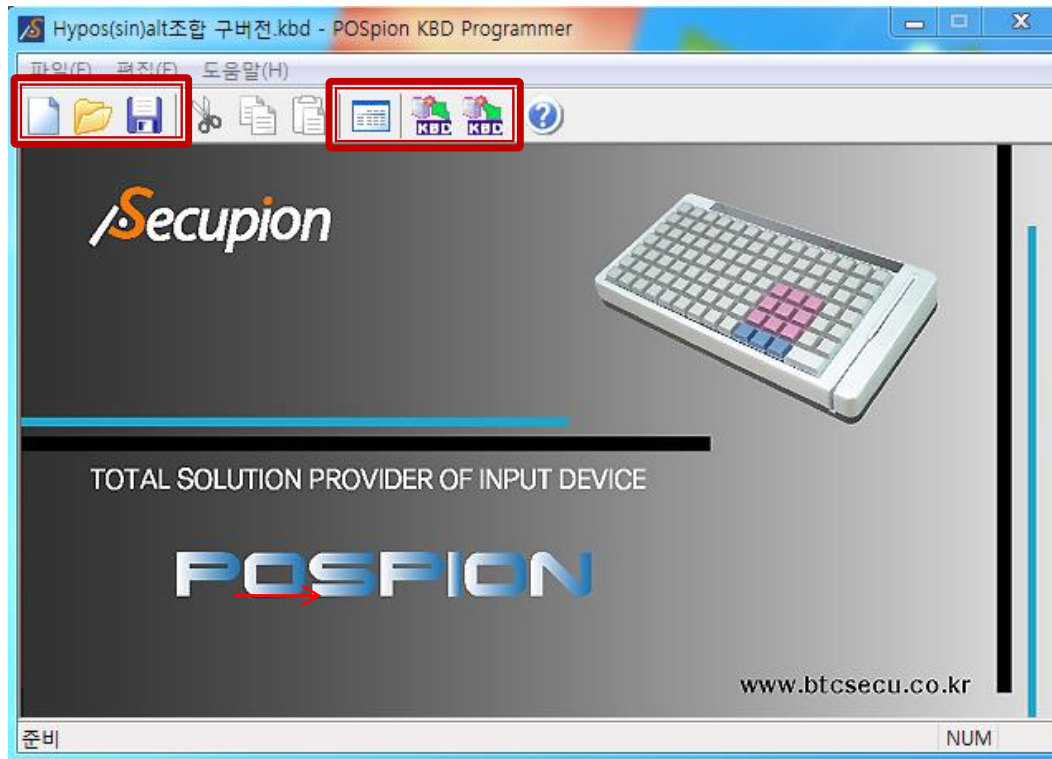
신규 포스키보드는 기본맵으로 셋팅되어 있어 하이포스용으로 사용하고 자 하면 포스키보드 맵 셋팅과 도안을 캡에 맞추어 세팅해야된다.



하이포스용으로 세팅 된 키보드



▶ 구형98key 포스키보드 셋팅(메인) 포스키보드 메모리에 사용키셋팅



불러오기:

하이포스 인트라넷

<http://hypos.co.kr/intra>

자료실에 하이포스용 키  
맵(공통사용)을 사용한  
다. 신규로 만들어 사용  
할 수 있지만 추후 AS에  
콜센타 지원이 힘들다.

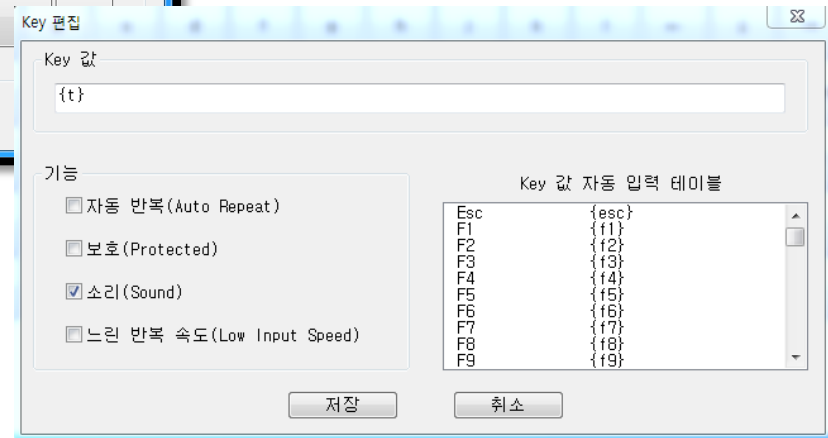
맵편집/읽기/쓰기:

신규로 만든 맵을 키보  
드 메모리에 쓰거나 읽  
어드려 작업한다.

## ▶ 구형 98key 포스키보드셋팅( 맵편집)

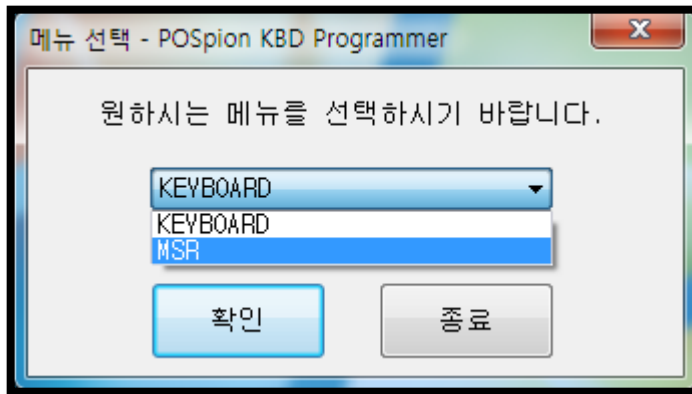


편집하려는 키를 클릭하면  
아래와 같은 편집 메뉴창이  
팝업 된다.  
원하는 키 메뉴를 선택하고  
저장을 한다.

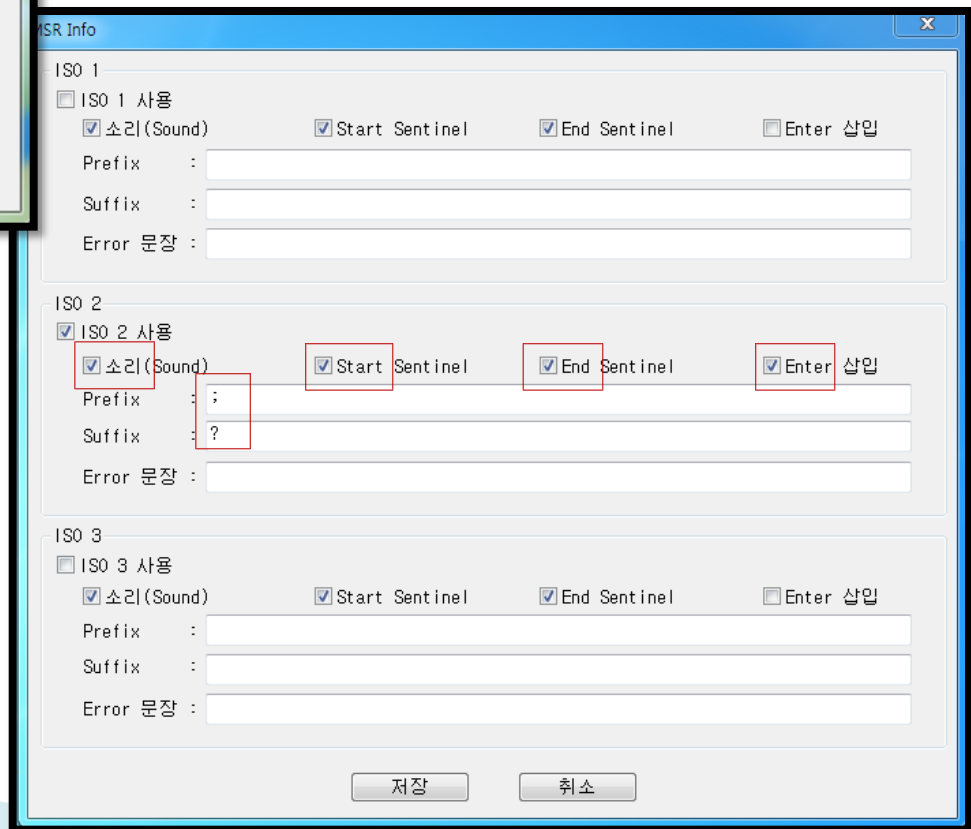


## ▶ 구형98key 포스키보드 셋팅(MSR)

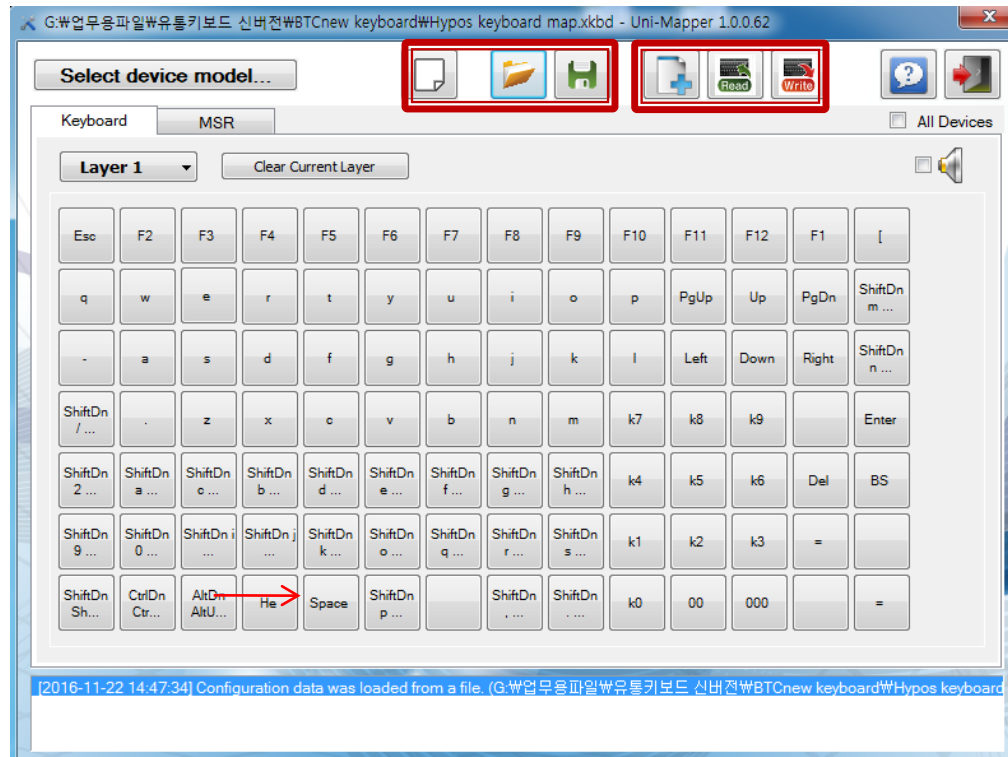
포스 키보드셋팅 종료를 클릭 하면 KEYBOARD셋팅과 MSR셋팅을 선택하는 부분이 나온다.



하이포스 MSR은 시작에 ; 부분이 입력되고 마지막에 ? 부분이 입력 되어야 된다.



▶ 신형98key 포스키보드 셋팅(메인) 포스키보드 메모리에 사용키셋팅



불러오기:

하이포스 인트라넷

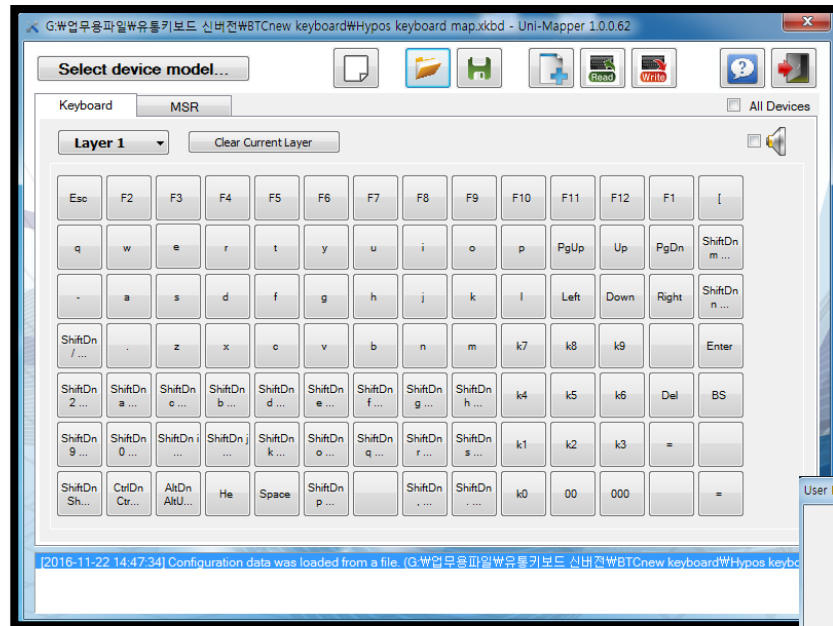
<http://hypos.co.kr/intra>

자료실에 하이포스용 키  
맵(공통사용)을 사용한  
다. 신규로 만들어 사용  
할 수 있지만 추후 AS에  
콜센타 지원이 힘들다.

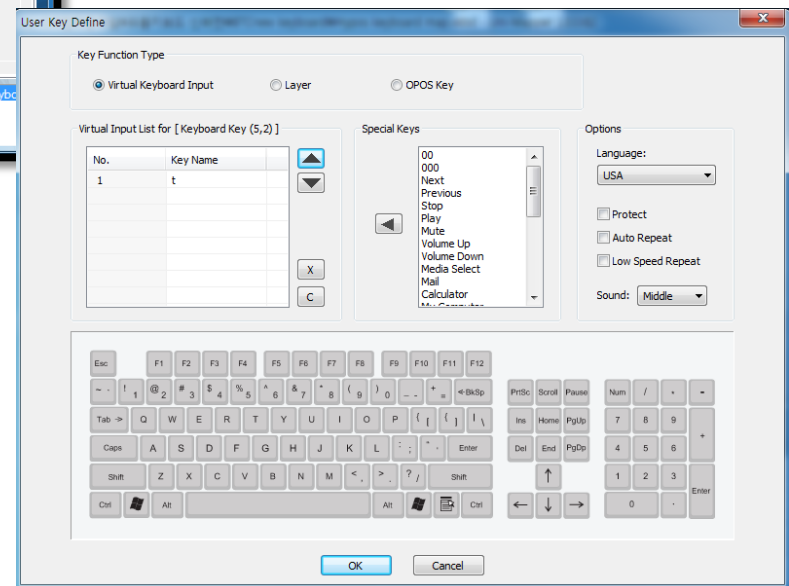
맵편집/읽기/쓰기:

신규로 만든 맵을 키보  
드 메모리에 쓰거나 읽  
어 들어 작업한다.

## ▶ 신형98key 포스키보드셋팅( 맵편집)

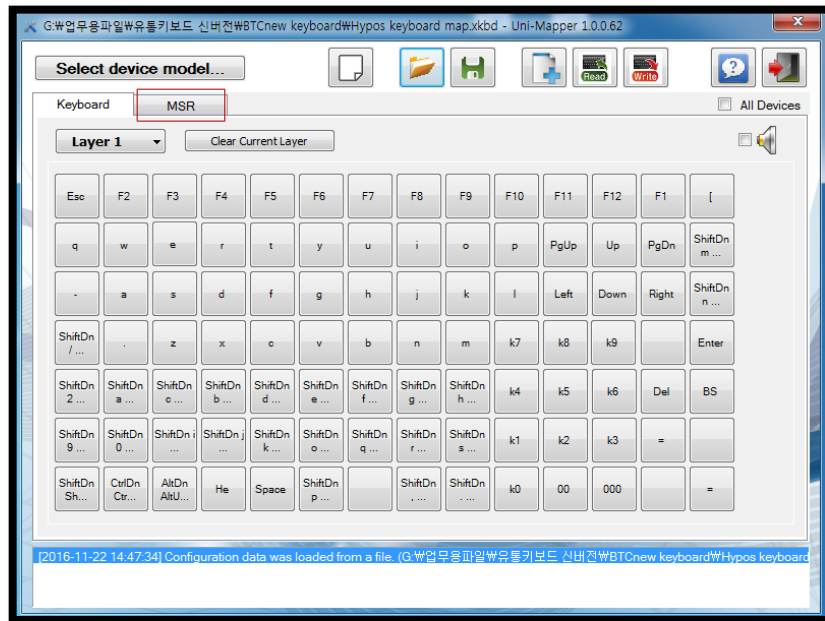


편집하려는 키를 클릭하면  
아래와 같은 편집 메뉴창이  
팝업 된다.  
원하는 키 메뉴를 선택하고  
저장을 한다.

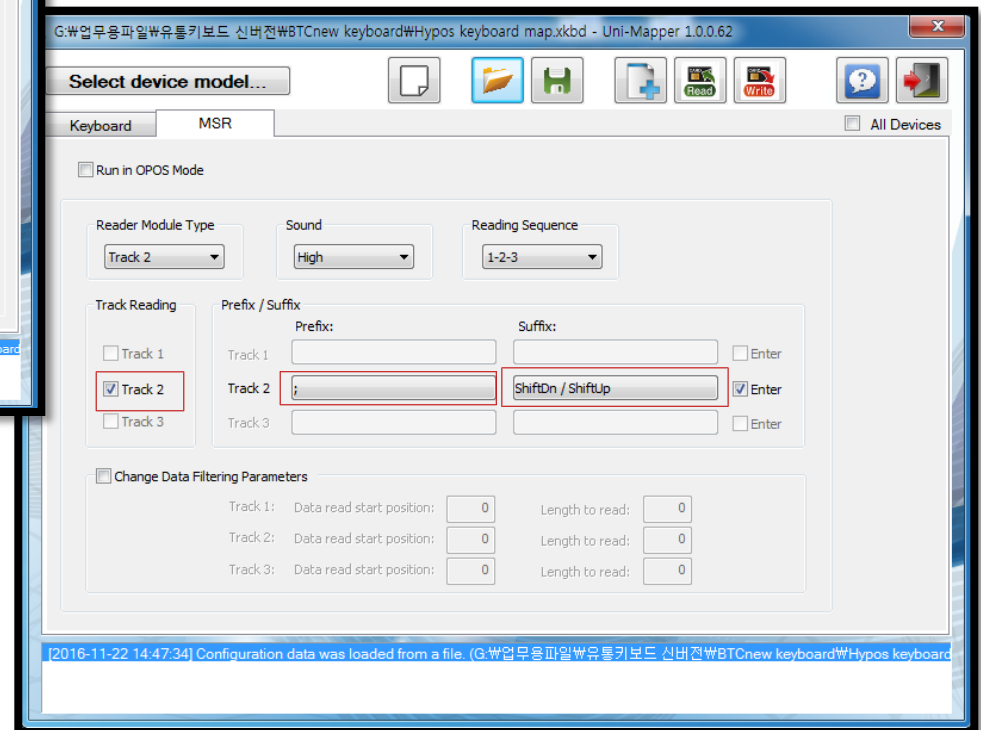


## ▶ 구형98key 포스키보드 셋팅(MSR)

포스 키보드셋팅 종료를 클릭 하  
면 KEYBOARD셋팅과 MSR셋팅  
을 선택하는 부분이 나온다.



하이포스 MSR은 시작에 ;  
부분이 입력되고 마지막에 ?  
부분이 입력 되어야 된다.





## ▶ 포스키보드 AS

### 1.키가 눌리지 않을 때(키를 눌렀을 때 소리가 나는 경우.)

포스와 키보드 연결이 불안정한 경우가 많다. 키보드 쪽 포스쪽 연결 케이블을 분리했다 다시 연결해본다. 이때 포스는 제 부팅 해야 된다.

\*포스키보드 케이블연결부분은 PC와KBD로 되어있다.PC부분은 포스와 연결을 해야 되고 KBD는 일반 키보드 확장하는 부분이다.\*

### 2.키가 눌리지 않을 때(키를 눌렀을 때 소리가 안나는 경우.)

포스와 키보드 연결이 안되있을때가 많다.. 키보드 쪽 포스쪽 연결 케이블부분을 확인해보고 연결이 되어 있어도 분리 후 다시 연결한다. 이때 포스는 제 부팅 해야 된다.동일 증상일 때는 키보드 불량일수 있다.

# 바코드프린터 설치매뉴얼

작성자 (주)하이포스

## ▶ 바코드프린터(SRP770)

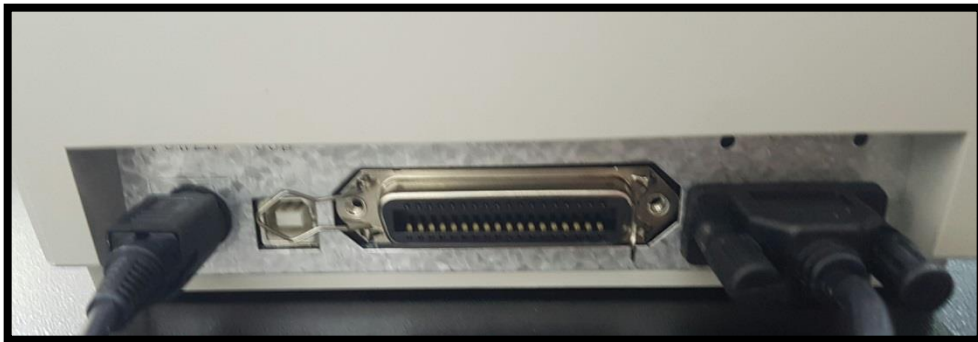


1. 프라이스카드(가격택용지) 출력
2. 무지라벨지(자체코출력용지)
3. 하이포스 관리프로그램 및 pop 프로그램과 연동하여 출력

▶ 용지삽입(블랙마크,갭)



## ▶ 바코드프린터(연결방식)

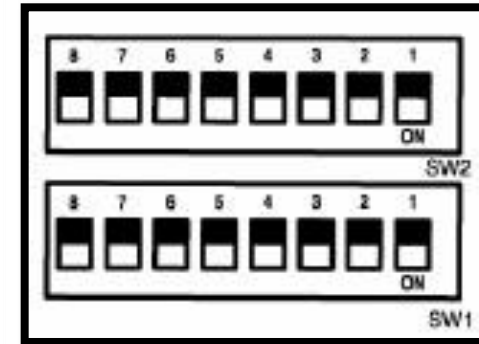
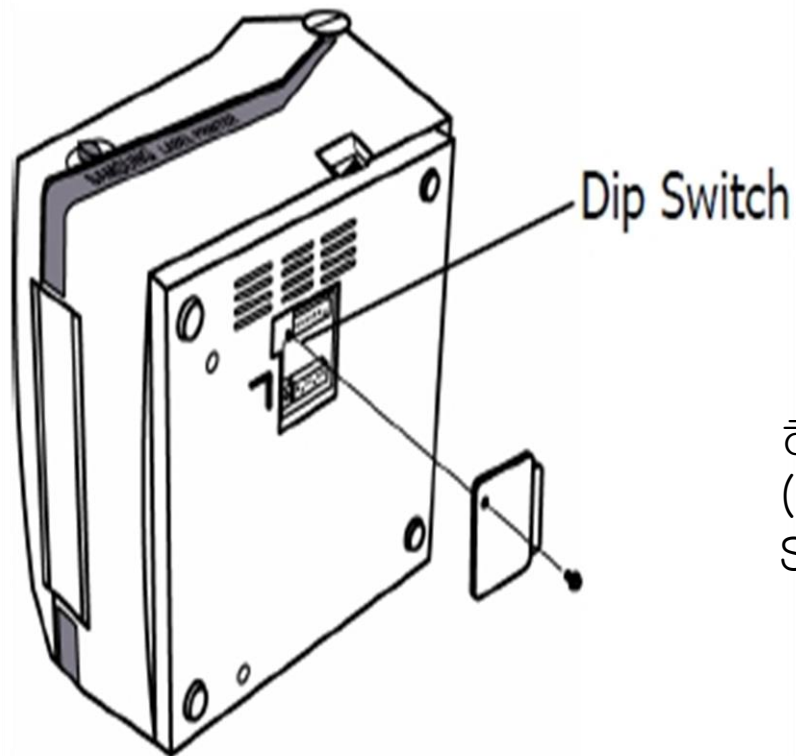


USB연결방식

페러럴(LPT)연결방식  
(일반 케이블사용가능)

시리얼(com)연결방식  
(전용케이블사용)

▶ 바코드프린터 속도설정(시리얼)



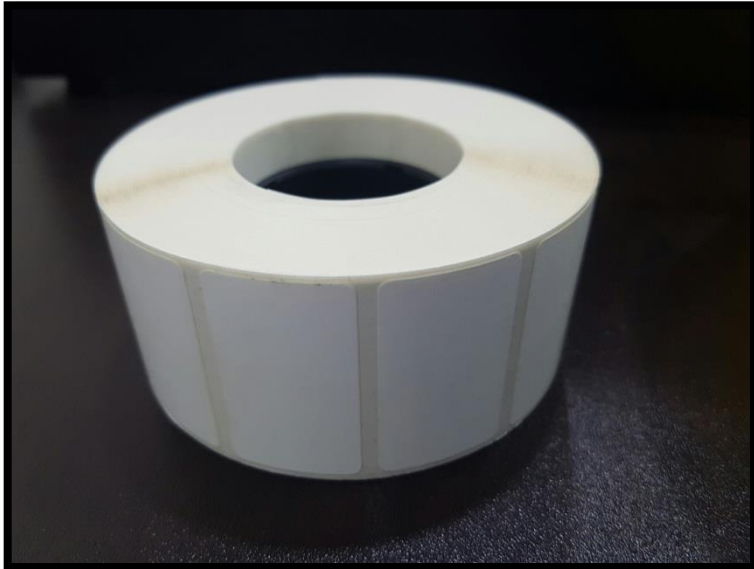
하이포스 바코드 연결속도  
(시리얼) 9600으로 맞춤  
SW2 - 1번2번 OFF

SRP770본체 바닥면에 Dip switch 설정이 있다



## ▶ 바코드프린터 용지

갯용지.



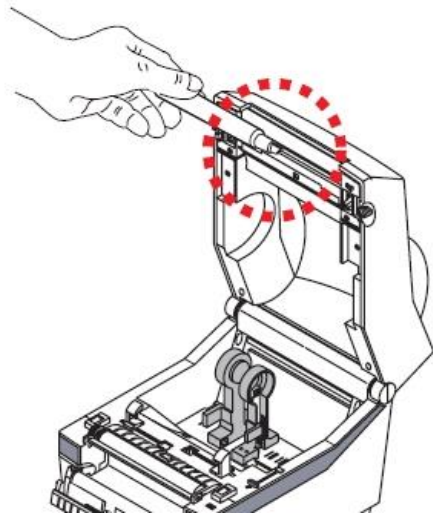
용지와 용지사이 간격(갯)이있다.  
스티커형식으로 되어있다.

블랙마크용지.

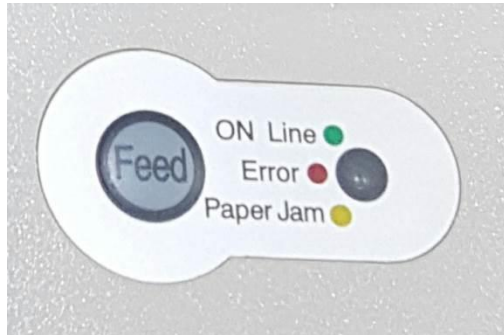


용지와 용지사이를 검은마크를 하여  
구분한다.가격택용지로 주로 사용한다.

## ▶ 바코드프린터 A/S



출력물 인쇄 흐릴 :  
프린터를 열고 윗부분 감열  
(유리부분)을 부드러운 마른  
천으로 닦아준다



용지 간격, 용지무한배출:

770 전원을 OFF한 상태에서 본체를 열고

— Feed버튼을 누른 상태에서 전원ON

— Feed버튼을 누른 상태에서 본체를 닫고

Feed버튼을 떼었다 Feed버튼을 **한번** 눌렀다 떼다.

잠시 기다리면 용지를 배출한다. 배출이 끝나면 전원Off.

다시 본체를 열고 처음부터 다시 하고 마지막 버튼 **두번**

다시 본체를 열고 처음부터 다시 하고 마지막 버튼 **세번**

# DT-930 핸디터미널 설치매뉴얼

작성자 (주)하이포스

▶ 핸디터미널(DT-930) 외관 및 크래들 속도조정 스위치

본체 →

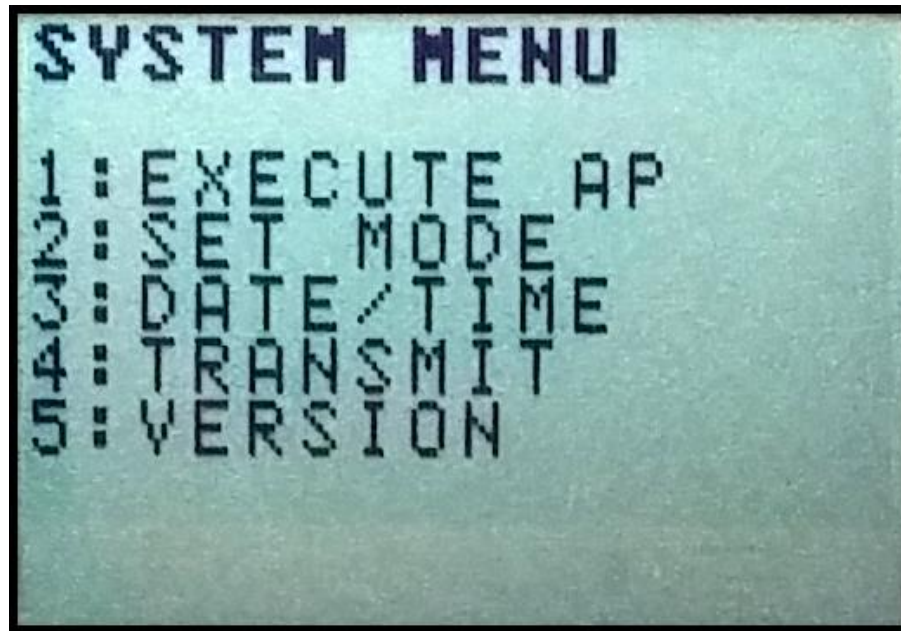


크래들 밑면에 위치

1번, 2번, 6번이 위로 : 38400(하이포스)

2번, 6번이 위로 : 19200(멀티드롭)

- ▶ • + S + Power 로 부팅하여 기본세팅하기



1. AP 실행
2. 하드웨어 세팅
3. 날짜수정
4. 통신설정
5. 버전확인





## ▶ TRANSMIT 메뉴

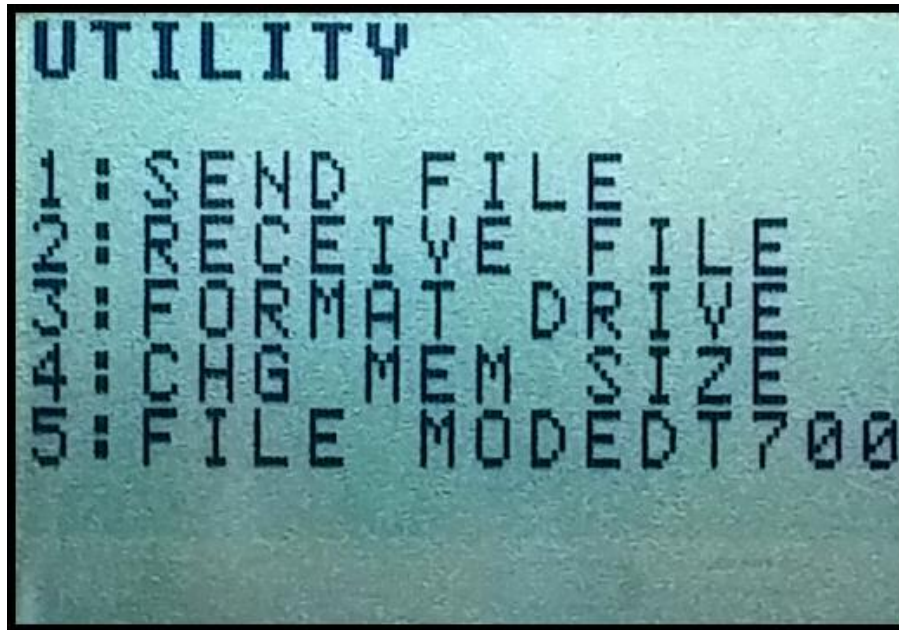


1. 멀티 인스톨
2. AP 인스톨
3. 터미널 동기화
4. 유틸리티
5. 프로토콜(① FLINK ② Multi Drop)
6. 포트(① 시리얼 ② FIR ③ FIR(W98))
7. 스피드(③ 19200, ④ 38400)





## ▶ UTILITY 메뉴



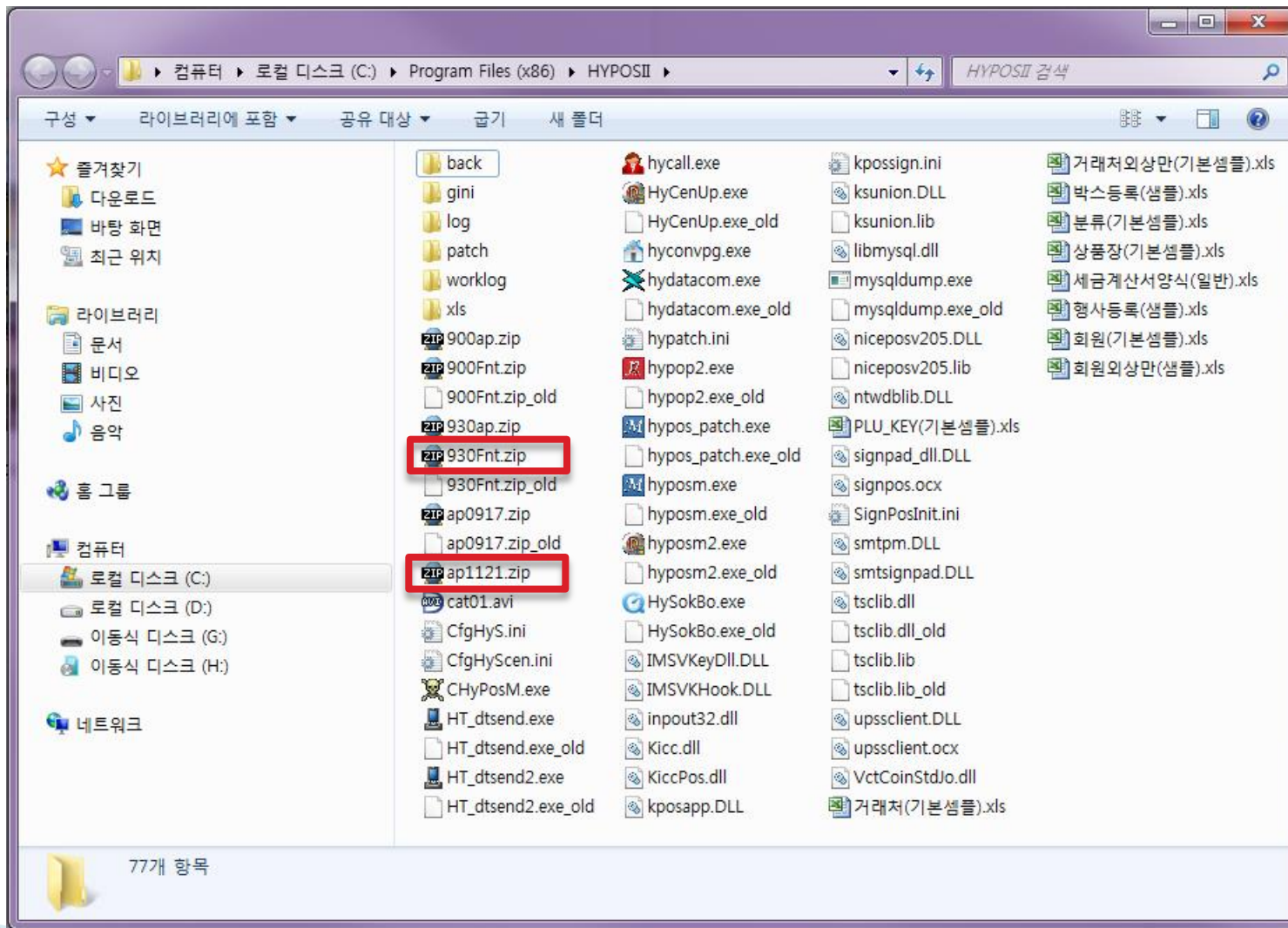
1. 파일보내기
2. 파일받기
3. 드라이브 포맷
4. 메모리 설정
5. 파일형식(② DT700)



- ▶ A, B드라이브 각각 포맷(Format)하기

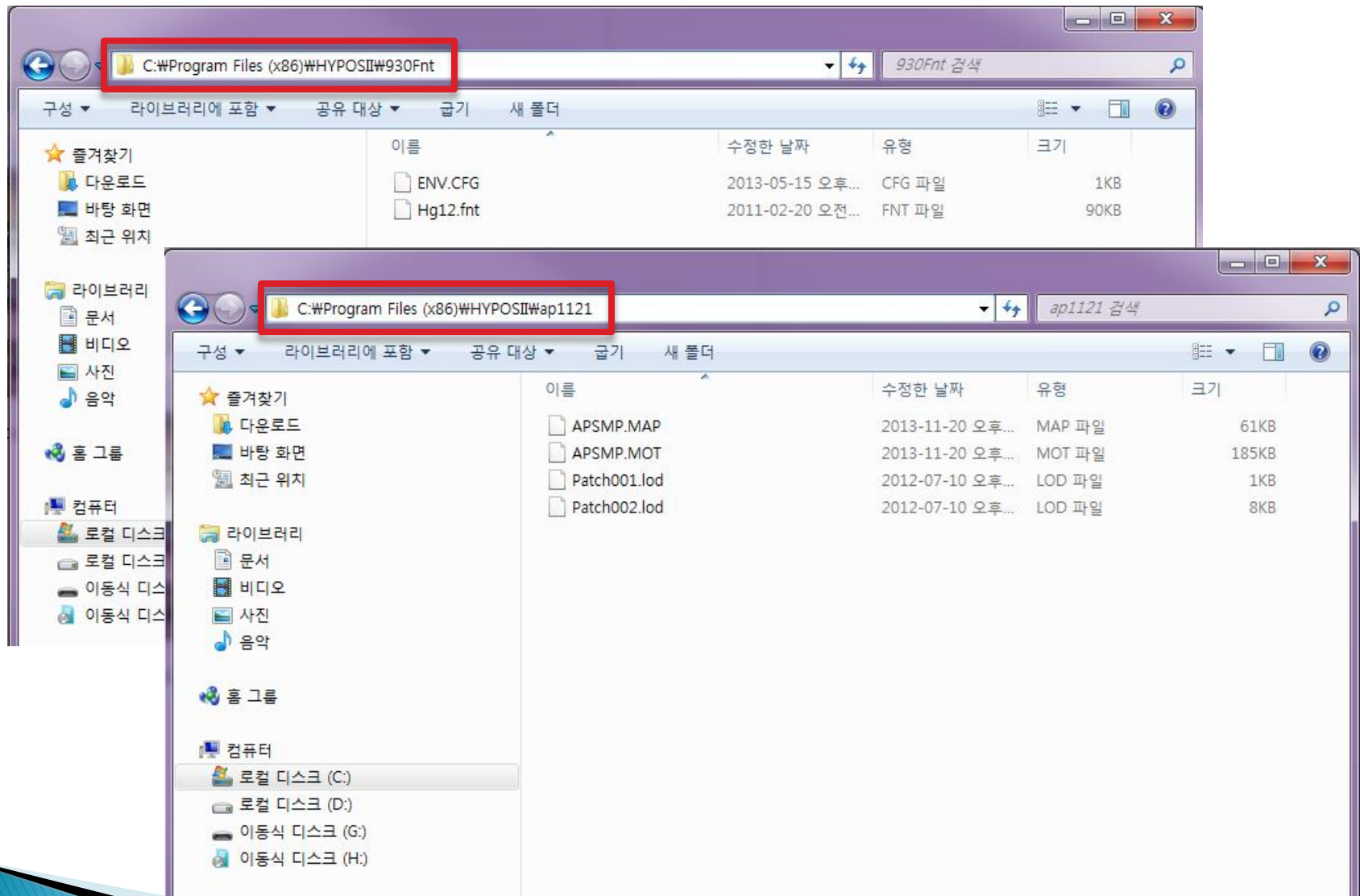


## ▶ HYPOSII 폴더에 있는 핸디터미널 구성 파일 압축풀기





## ▶ 압축풀어 놓은 경로 확인하기



## ▶ 멀티드롭(Multidrop) 다운받기(하이포스 인트라넷 자료실)

HYPOS Intranet  
안녕하세요, 관리자님

파일(F) 편집(E) 보기(V) 즐겨찾기(A) 도구(T) 도움말(H)

본사공지 > 자료실

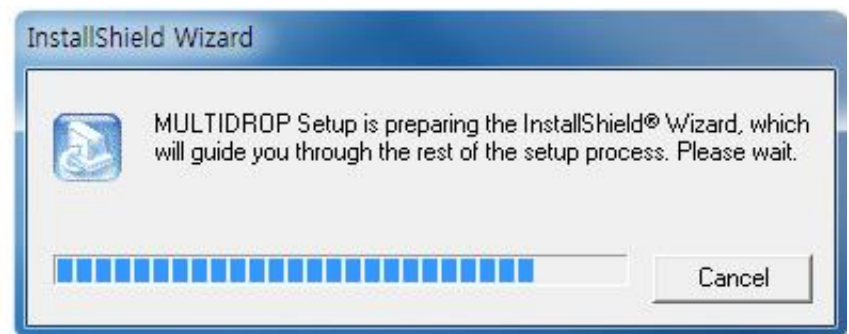
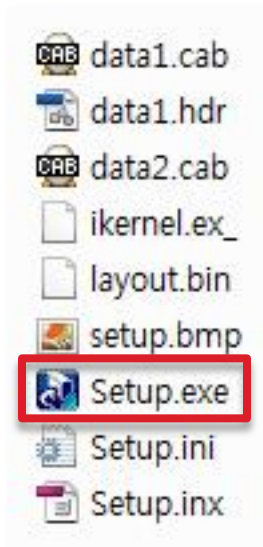
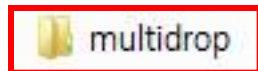
전체 ▼ 삭제 새 자료 등록

**자료실**

	카테고리	제목	파일명	등록일
1	설치프로그램	하이포스 setup 프로그램(9월)	<a href="#">hysetup.exe</a>	2013-11-28 15:58:17
2	원본/서식/양식	[필독] 포스 설치요청서 양식	<a href="#">포스설치요청서.zip</a>	2013-11-11 18:20:50
3	기타	폴더 숨김파일속성 설정이 사라졌을때 대처	<a href="#">숨김파일폴더.zip</a>	2013-10-30 08:49:57
4	설치프로그램	하이포스앱	<a href="#">hypos.apk</a>	2013-10-17 13:16:02
5	설치프로그램	하이포스 프로그램이 안깔리는 OS버전 안내	<a href="#">프로그램안깔리는버전.jpg</a>	2013-10-01 18:14:18
6	설치프로그램	컨버전 프로그램 7월 12일자	<a href="#">hyconvpq.exe</a>	2013-09-25 09:57:48
7	설치프로그램	KSnet 싸인패드 드라이버	<a href="#">싸인패드USB드라이버(KSNE</a>	2013-08-28 18:42:35
8	설치프로그램	구버전.컨버전프로그램	<a href="#">hyconv_xls.exe</a>	2013-08-16 16:39:06
9	기타	하이포스M2 매뉴얼	<a href="#">하이포스M2매뉴얼.pdf</a>	2013-08-09 17:20:29
10	설치프로그램	SMS프로그램 hypossms	<a href="#">hypossms.exe</a>	2013-08-06 14:07:26
11	기타	원포스 컨버전 매뉴얼	<a href="#">원포스컨버전매뉴얼.zip</a>	2013-07-05 17:26:40
12	설치프로그램	하이포스 원격지원(하이콜)	<a href="#">hycall.exe</a>	2013-06-24 16:43:48
13	기타	판매포스 사운드 파일	<a href="#">sound.zip</a>	2013-06-21 13:59:29
14	설치프로그램	KICC 싸인패드 드라이버	<a href="#">setup.exe</a>	2013-06-20 15:59:05
15	설치프로그램	구글 크롬(링크)	<a href="#">크롬.txt</a>	2013-06-17 19:40:00
16	POS키보드	PLU_98KEY 출력용 도안	<a href="#">PLU_98.zip</a>	2013-06-11 15:23:38
17	POS키보드	키맵세팅	<a href="#">키맵.zip</a>	2013-06-11 14:00:45
18	POS키보드	키보드 세팅프로그램 모음	<a href="#">Keyboards.zip</a>	2013-06-11 13:56:46
19	설치프로그램	멀티드롭 프로그램	<a href="#">multidrop.zip</a>	2013-06-10 18:51:57

페이지 1 / 1 보기 1 - 19 / 19

## ▶ 압축문 후 설치하기





## InstallShield Wizard

### Welcome

Modify, repair, or remove the program.



Welcome to the MULTIDROP Setup Maintenance program. This program lets you modify the current installation. Click one of the options below.

☒ Modify



Select new program components to add or select currently installed components to remove.

☐ Repair



Reinstall all program components installed by the previous setup.

☐ Remove



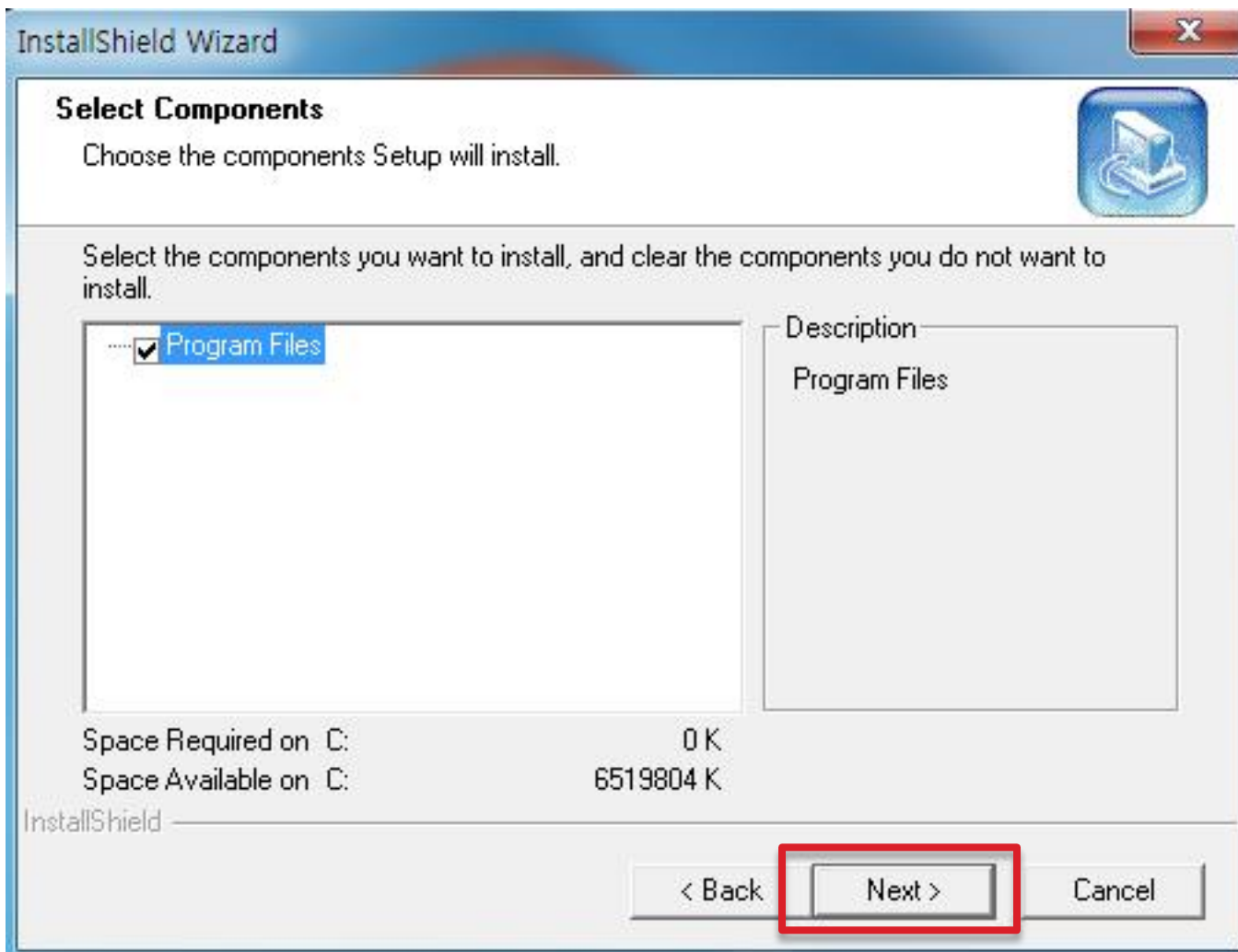
Remove all installed components.

InstallShield

< Back

Next >

Cancel



## InstallShield Wizard



### Maintenance Complete

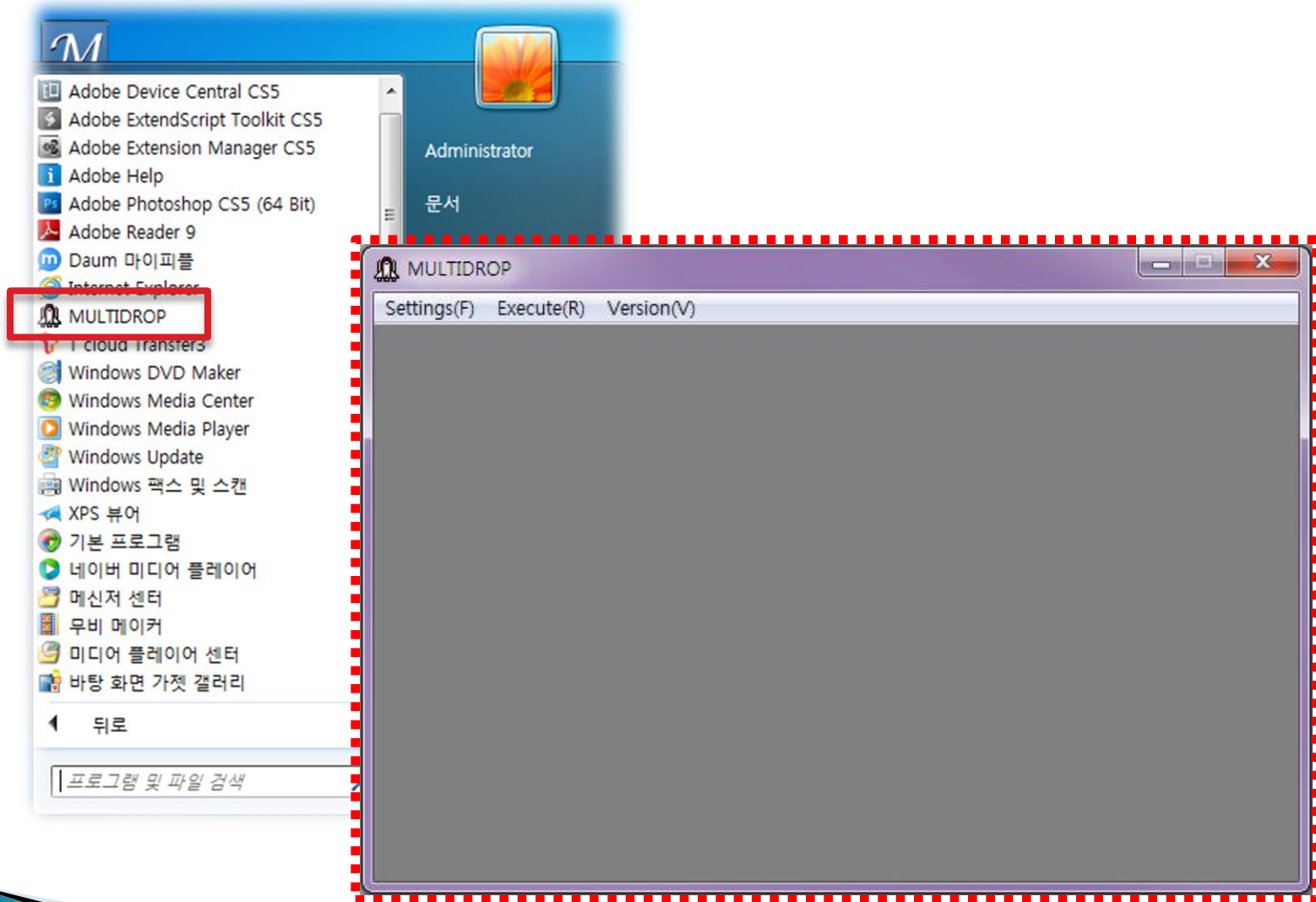
InstallShield Wizard has finished performing maintenance operations on MULTIDROP.

< Back

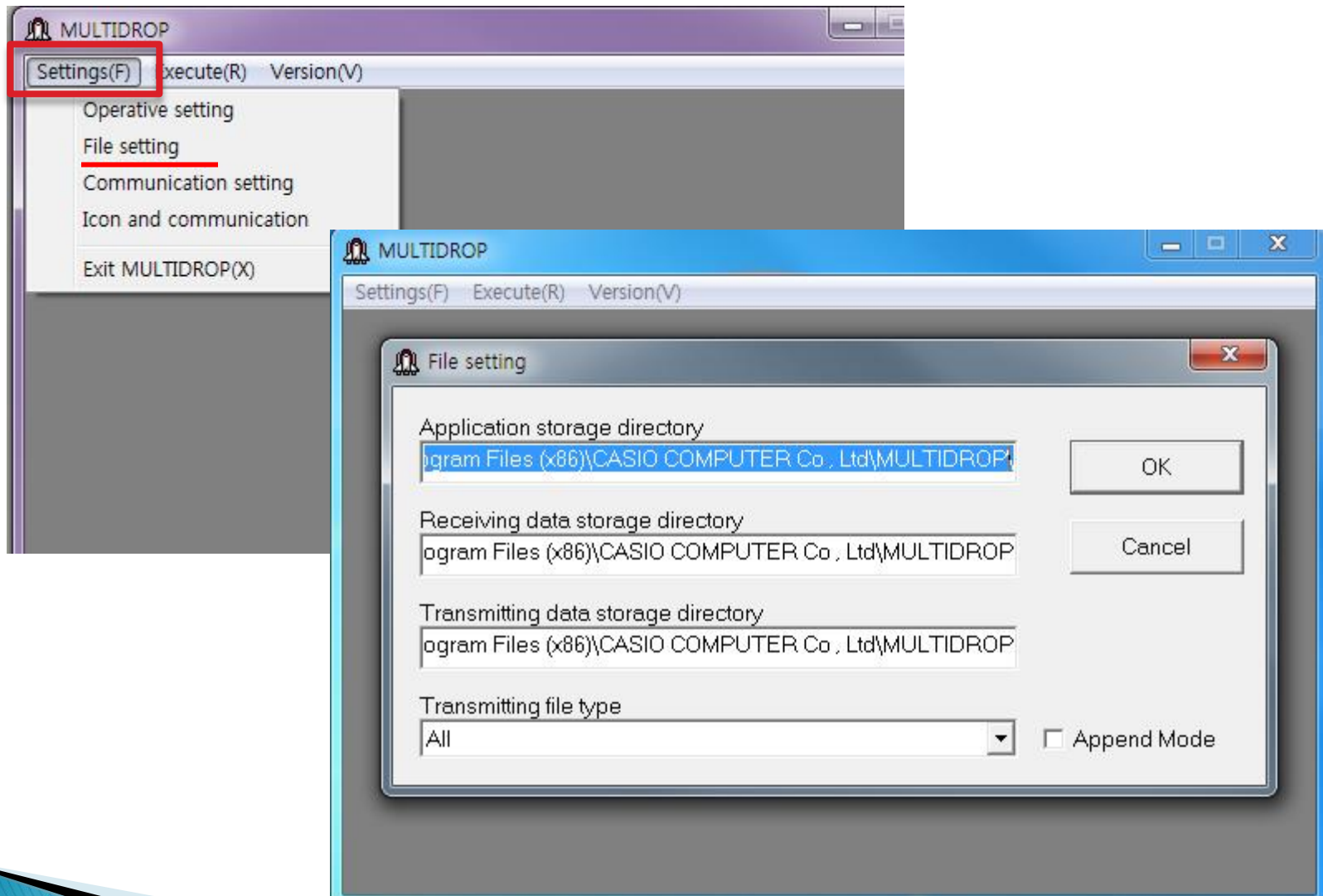
Finish

Cancel

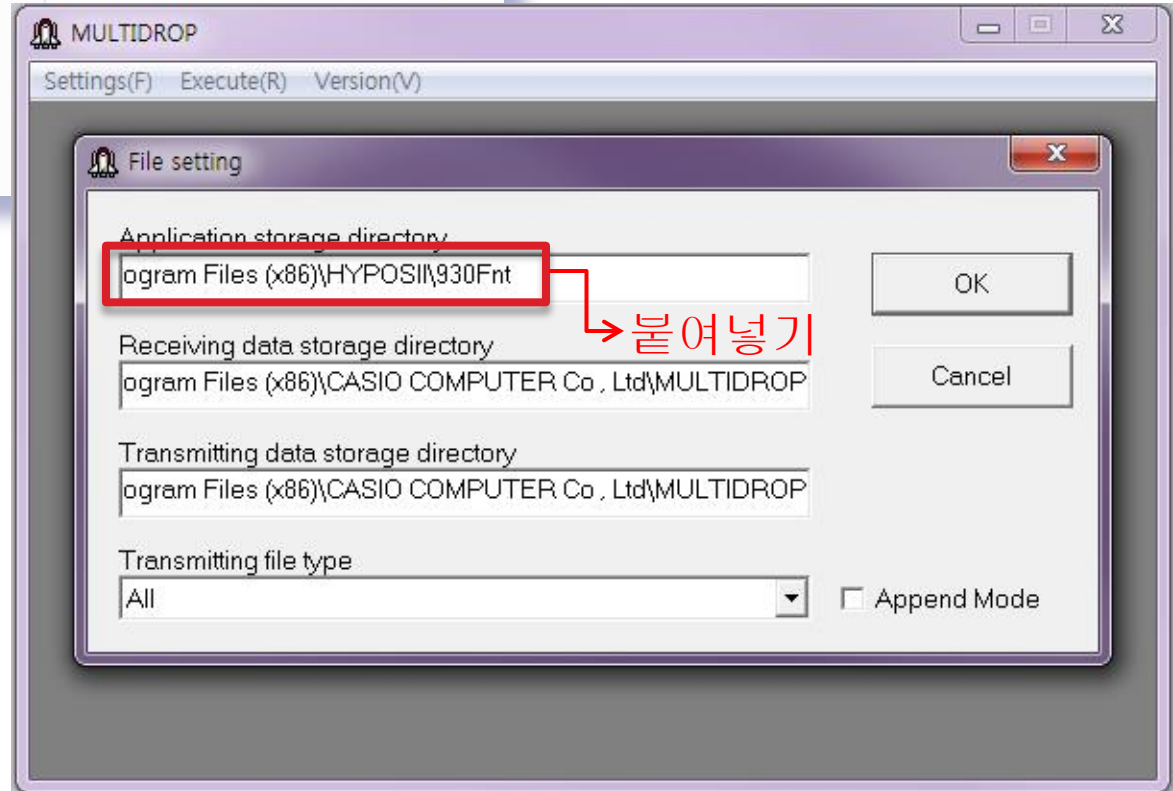
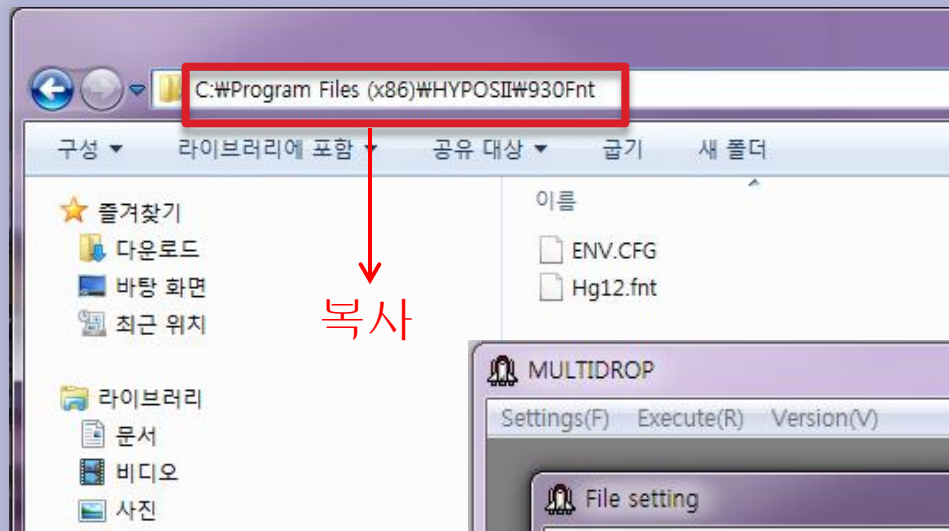
## ▶ 멀티드롭 실행하기



▶ 세팅(Settings)-파일경로 세팅하기(File setting)

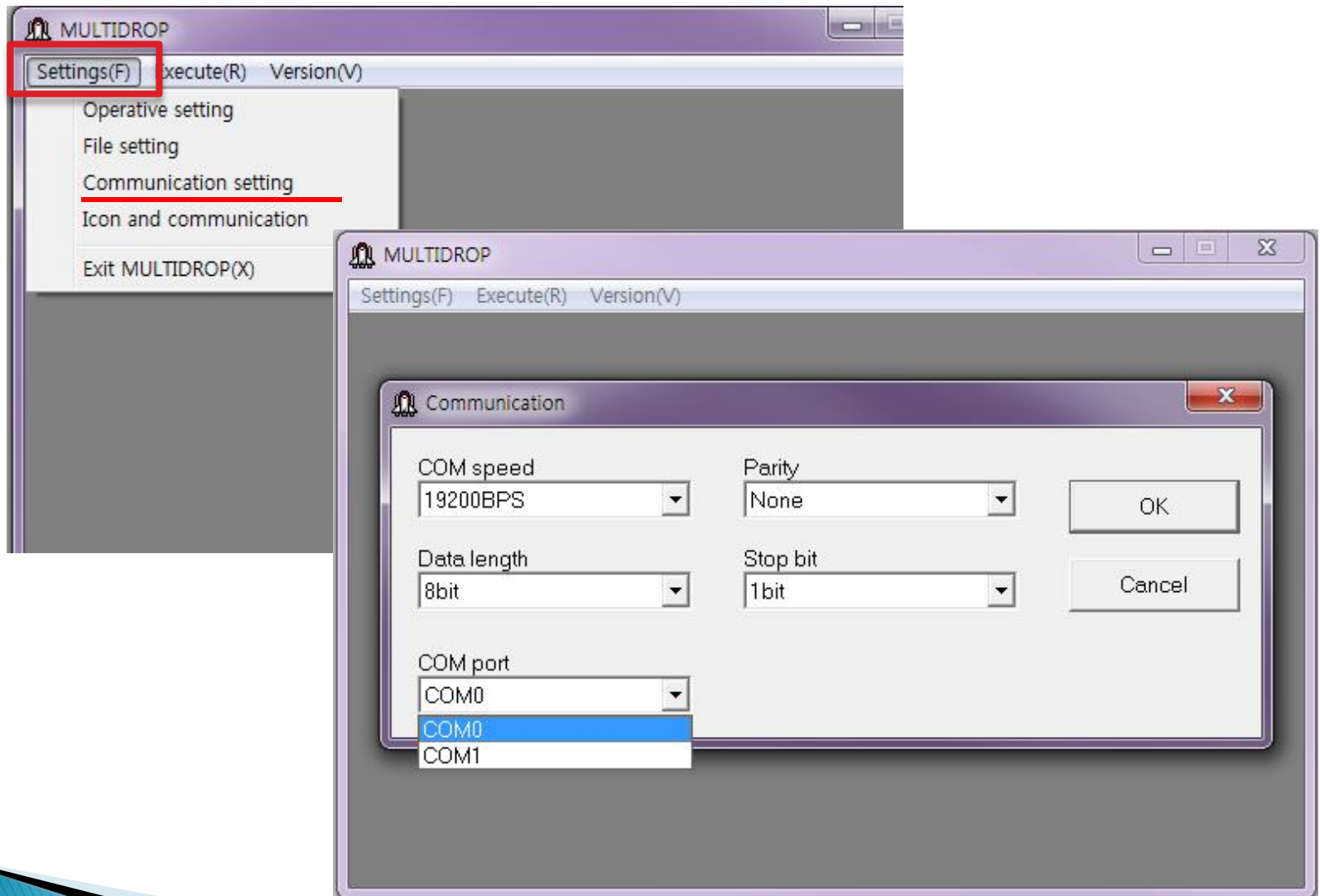


▶ 폰트파일이 있는 경로 복사해 붙이기





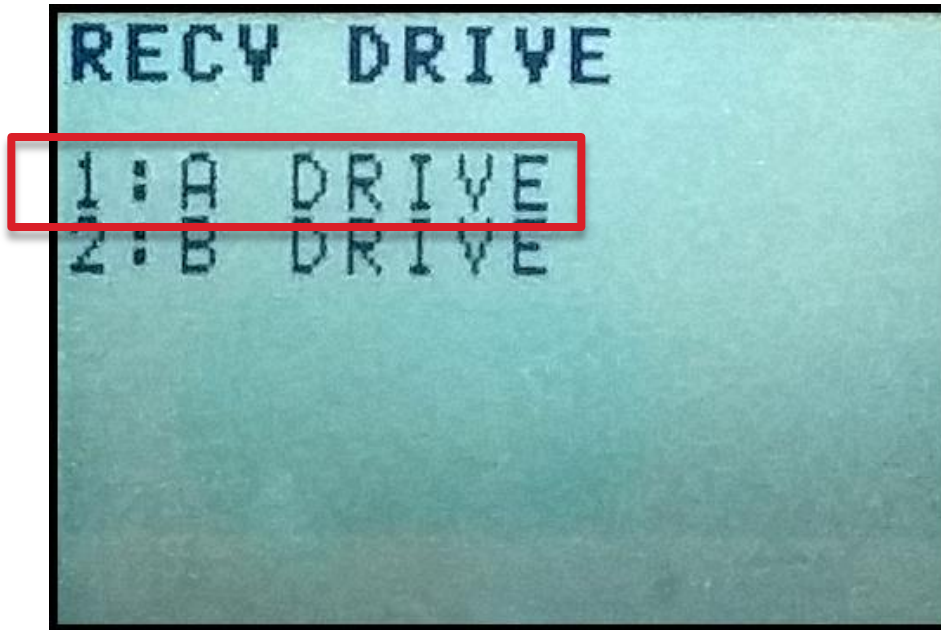
▶ 세팅(Settings)-통신세팅하기(Communication setting)



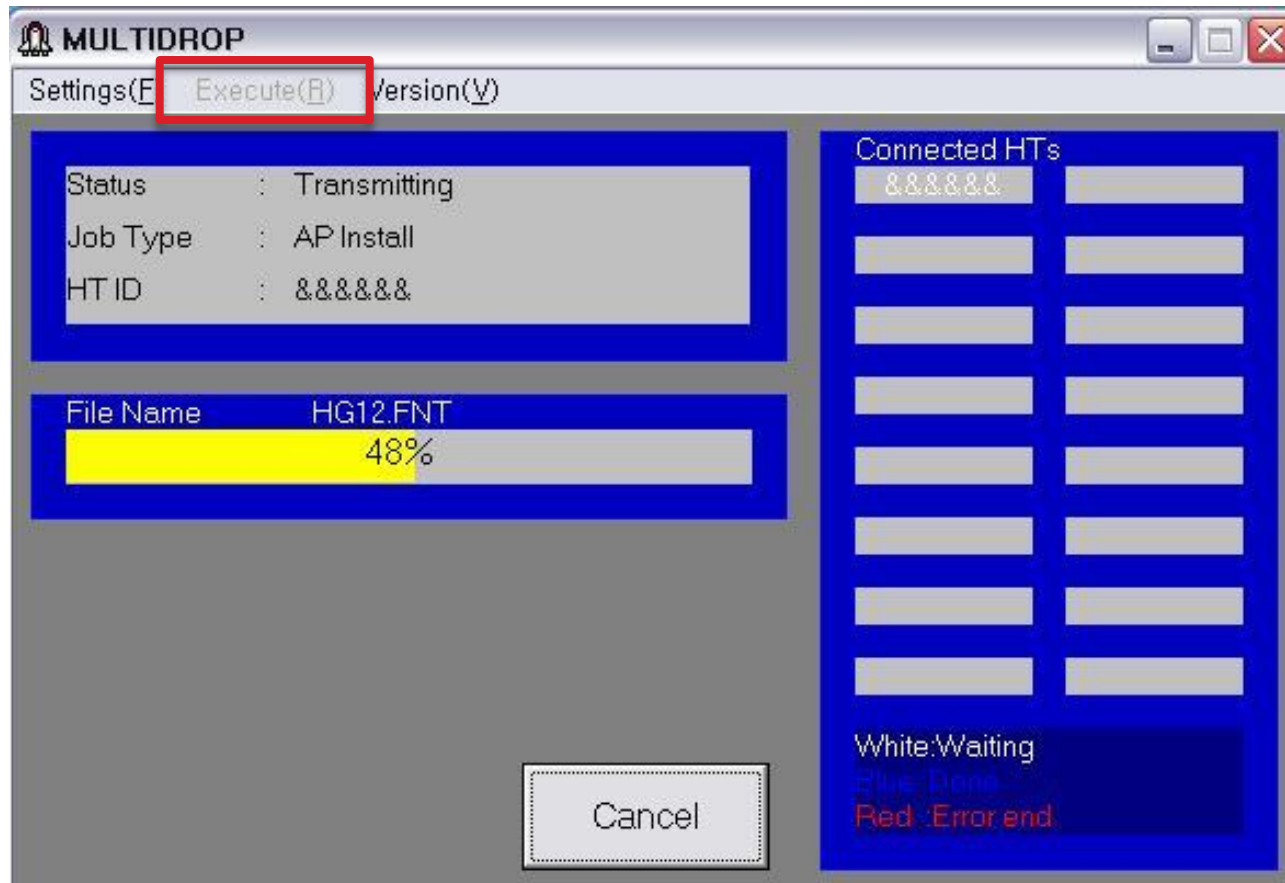
▶ 핸디터미널 AP INSTALL 선택



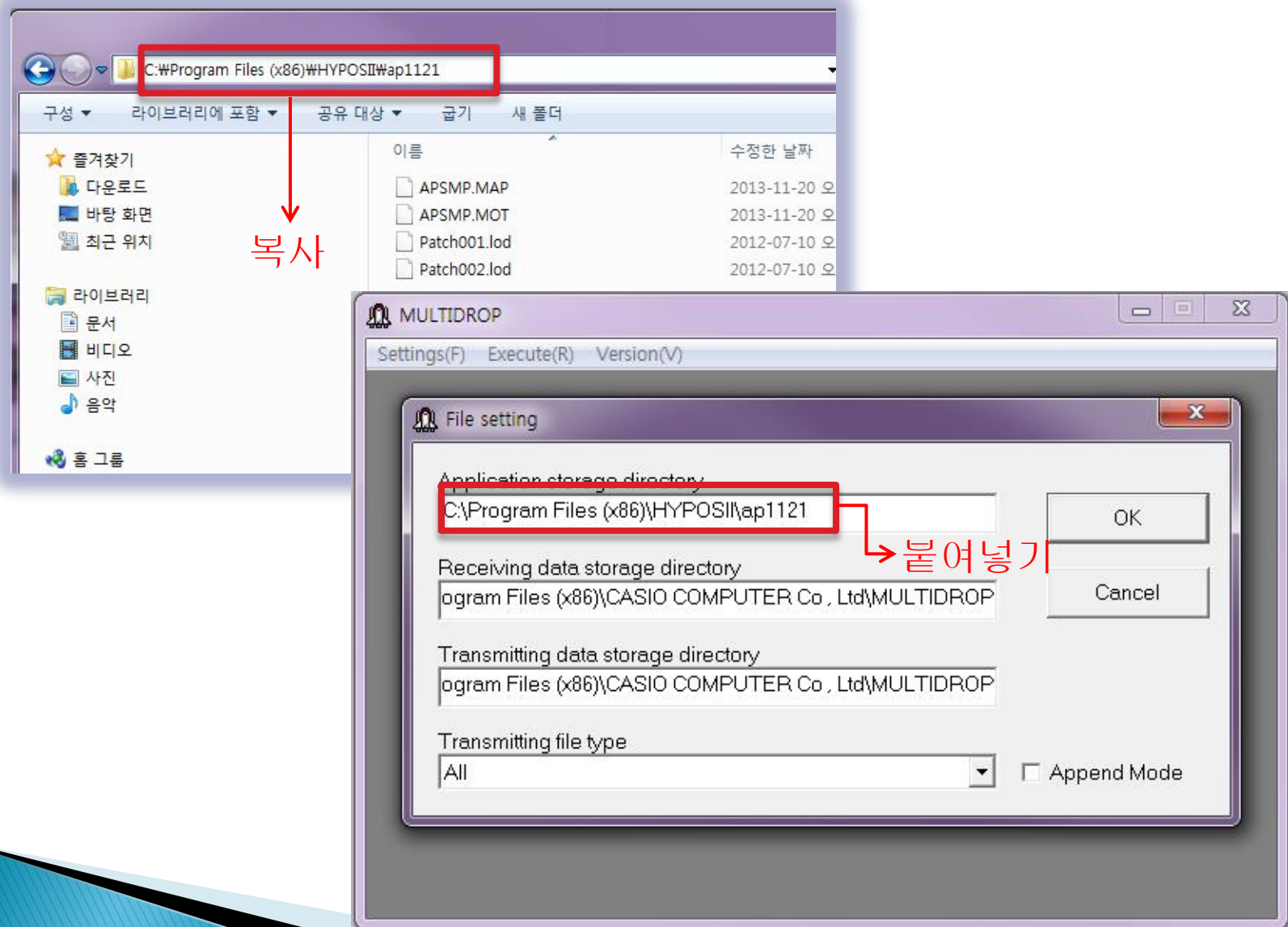
▶ A 드라이브 선택



▶ 실행(Execute) 하기

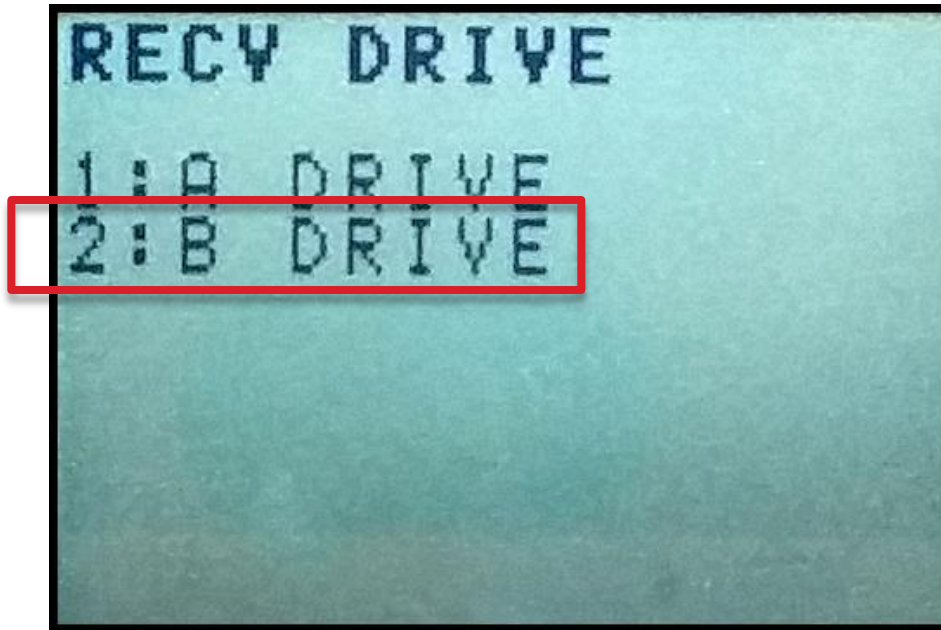


- ▶ 다시 파일경로 세팅(프로그램 파일이 있는 경로 복사해 붙이기)



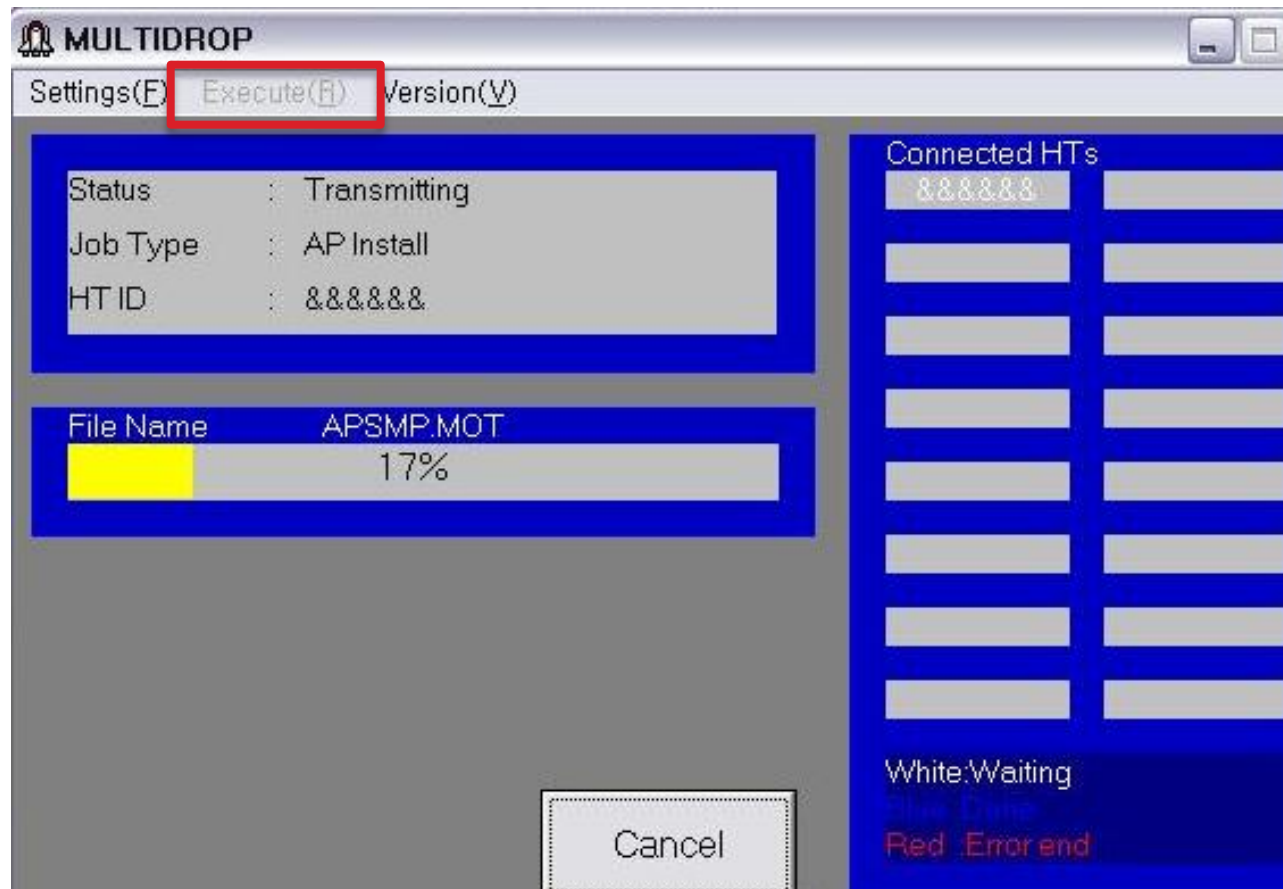


▶ B 드라이브 선택

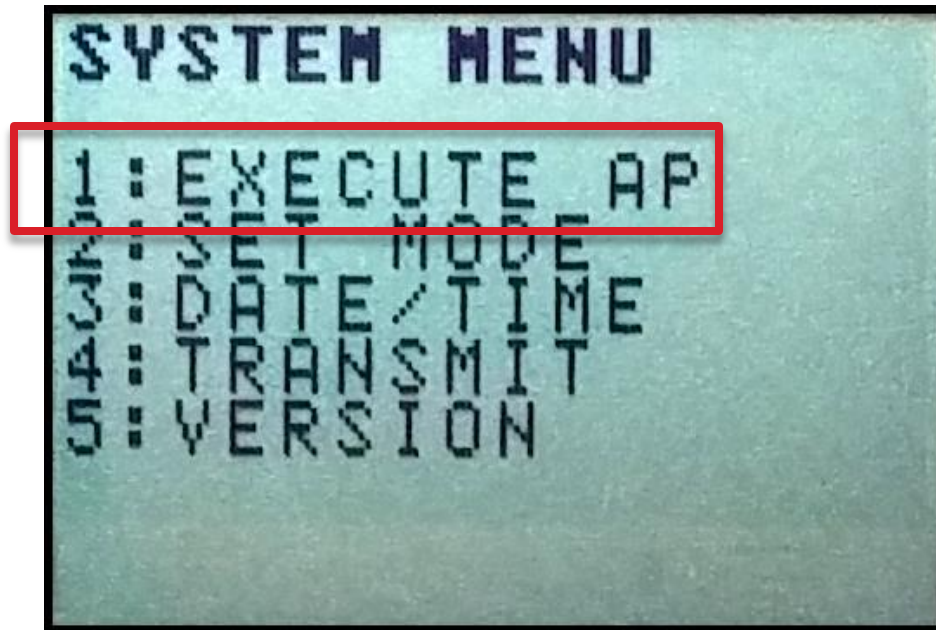




▶ 실행(Execute) 하기



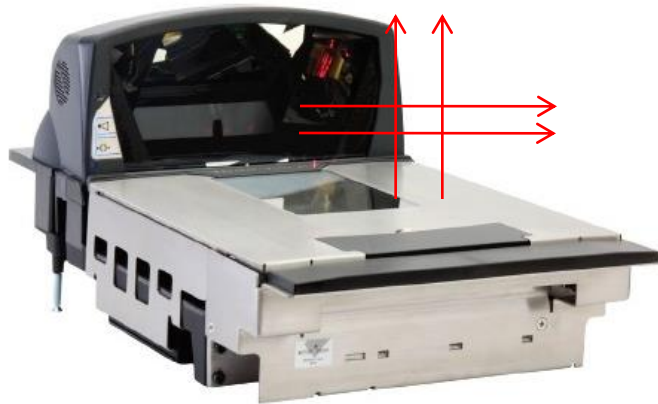
- ▶ 설치 완료후 프로그램 실행하기(Execute AP)



# 입력장치 매뉴얼

작성자 (주)하이포스

## ▶ 360도 고정스케너(매립형)



본체

매립형 360도 스캐너  
시리얼(COM) 연결방식  
전면 과 바닥의 레이저로  
바코드 인식

▶ 180도 고정스케너(스탠드형)



스탠드형 180도 스캐너  
시리얼(COM) 과 USB 연결방식  
전면의 레이저로 바코드 인식

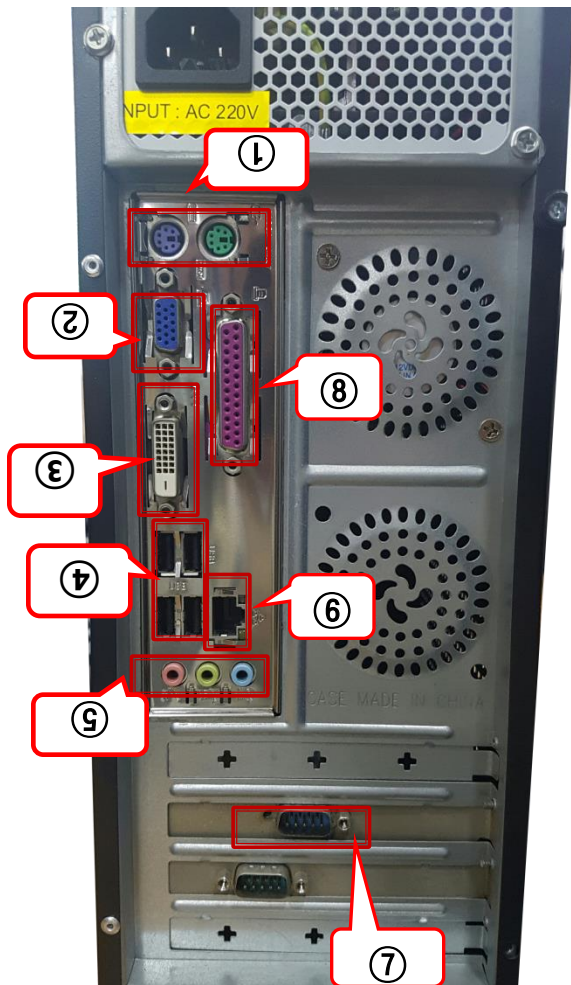
## ▶ 핸드스케너



손으로 버튼을 눌러 사용하는 스캐너  
PS2방식과 USB 연결방식  
바코드 가까이 대고 스캔 인식 방식CCD  
멀리서도 스캔 인식 레이저(2208)



## PC와 연결하는 포트



- ① ps2 연결포트:키보드 마우스연결
- ② vga연결포트:모니터연결(아날로그방식)
- ③ DVI연결포트:모니터연결(디지털방식)
- ④ USB연결포트:usb장비연결
- ⑤ 스피커연결포트:연두색(스피커)
- ⑥ LAN포트:인터넷연결
- ⑦ 시리얼(com)포트:시리얼장비 연결
- ⑧ 페러럴(LPT)연결포트:프린터연결

감사합니다.