

DT-930 핸디터미널 설치 매뉴얼

(주)하이포스



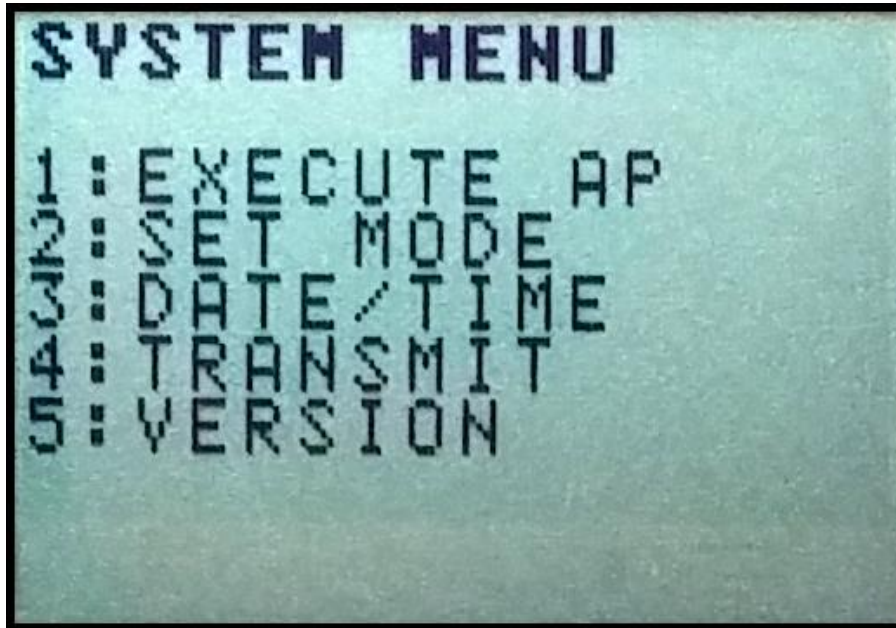
- 핸디터미널(DT-930) 외관 및 크래들 속도조정 스위치



1번, 2번, 6번이 위로 : 38400 (하이포스)

2번, 6번이 위로 : 19200 (멀티드롭)

- “ . + S + Power ” 로 부팅하여 기본 세팅하기



1. AP 실행
2. 하드웨어 세팅
3. 날짜수정
- 4. 통신설정**
5. 버전확인



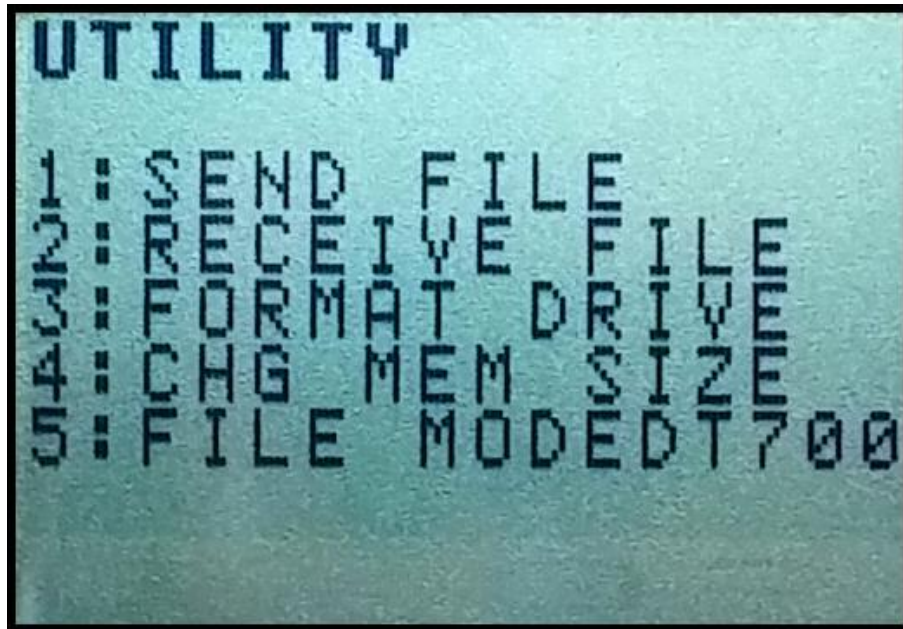
■ TRANSMIT 메뉴

```
TRANSMIT
1: MULTI INSTALL
2: AP INSTALL
3: DUPLICATE HT
4: UTILITY
5: PROTOCOL MLT
6: PORT SIR
7: SPEED 19K
```

1. 멀티 인스톨
2. AP 인스톨
3. 터미널 동기화
4. 유틸리티
5. 프로토콜(① FLINK ② **Multi Drop**)
6. 포트(① **시리얼** ② FIR ③ FIR(W98))
7. 스피드(③ 19200, ④ 38400)



■ UTILITY 메뉴



1. 파일 보내기
2. 파일 받기
3. 드라이브 포맷
4. 메모리 설정
5. 파일형식(② DT700)



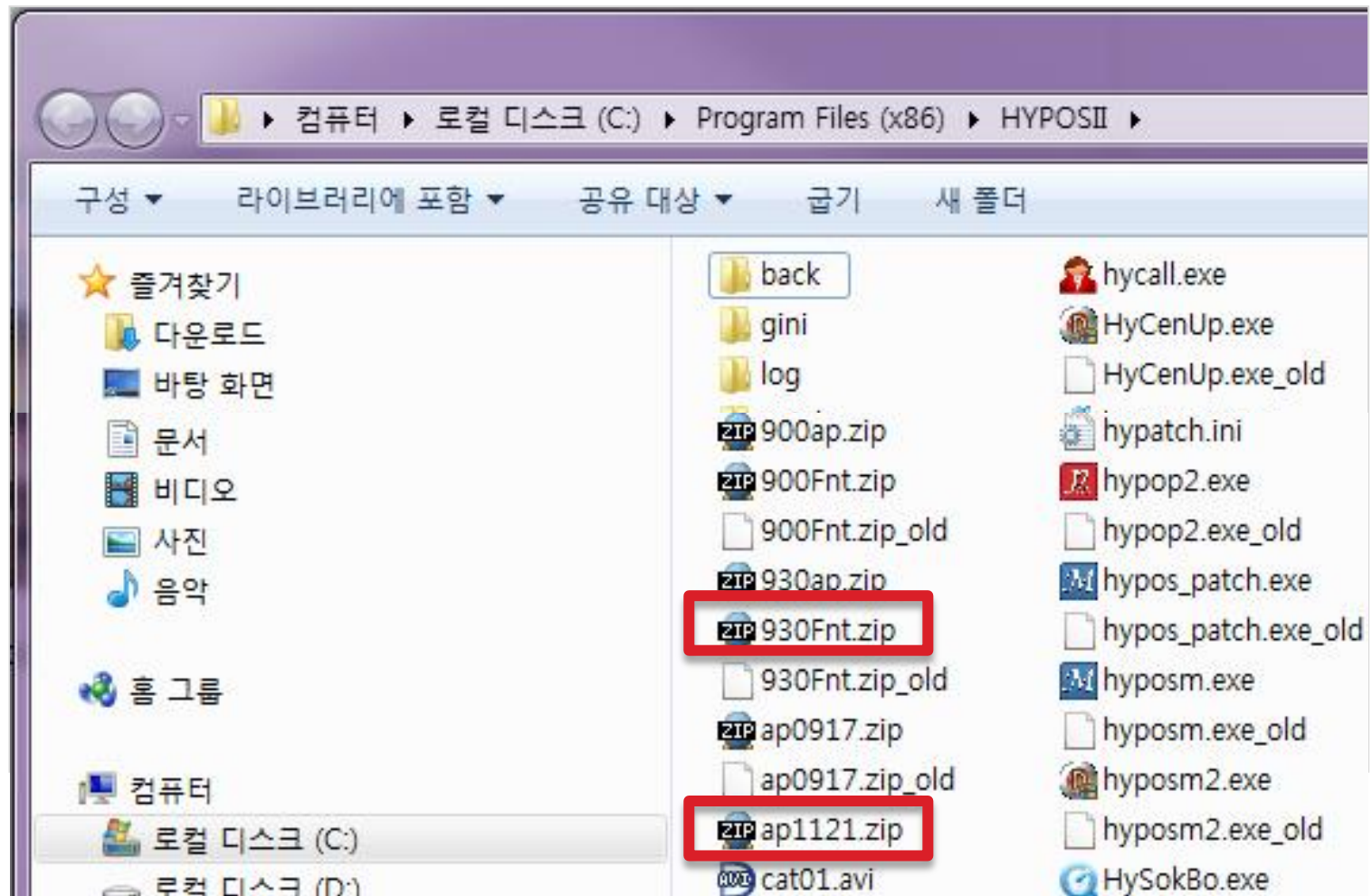
- A, B드라이브 각각 포맷(Format)하기



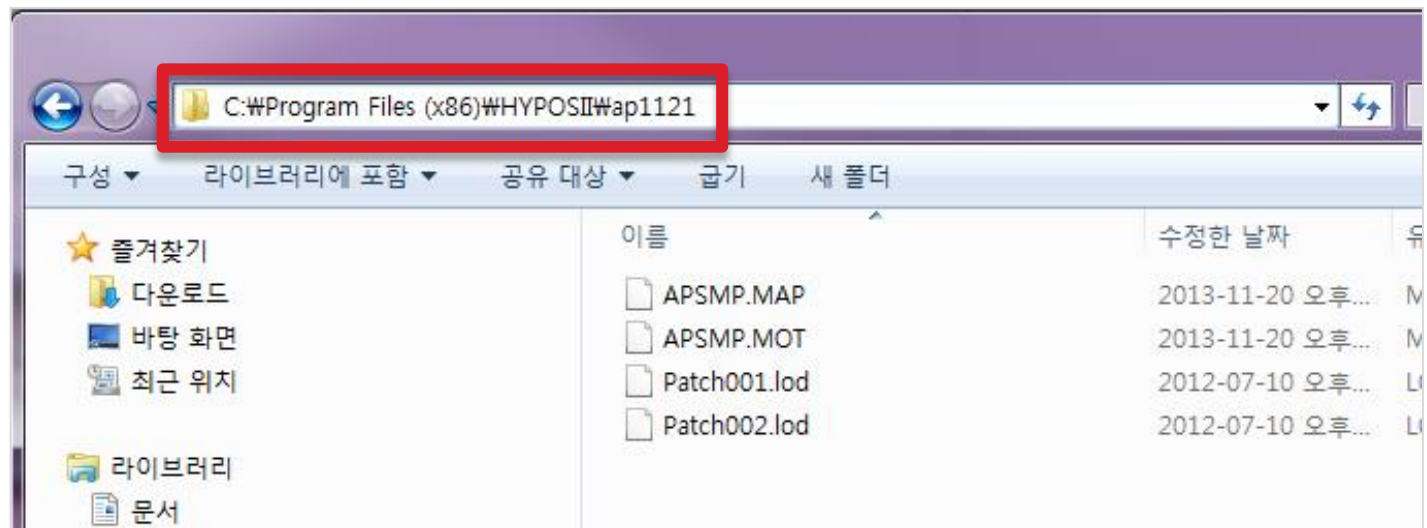
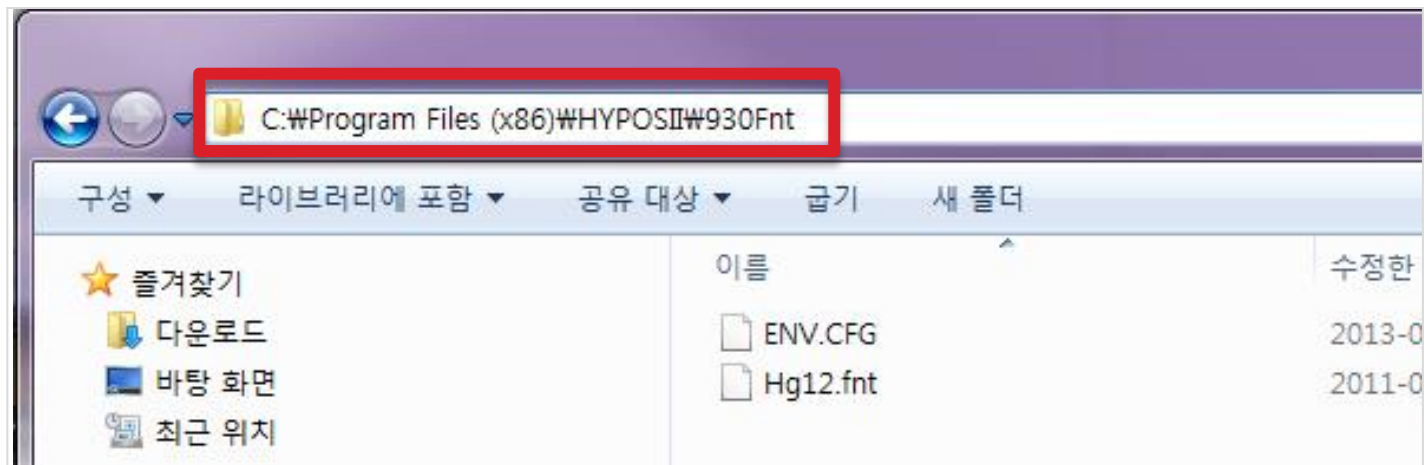
DRY TO FORMAT
1:A DRIVE
2:B DRIVE



- HYPOSII 폴더에 있는 핸디터미널 구성 파일 압축풀기



■ 압축 풀어 놓은 경로 확인하기



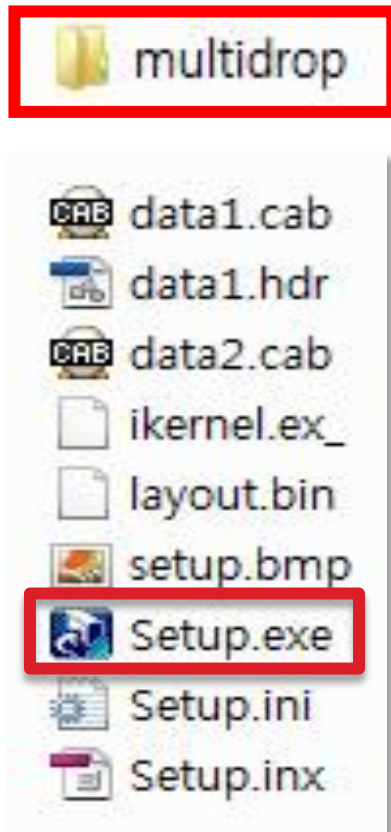
- 멀티드롭(Multidrop) 다운받기(홈페이지- 자료실 - 핸드터미널)


프로그램
어플리케이션(APP)
편의서비스
자료실

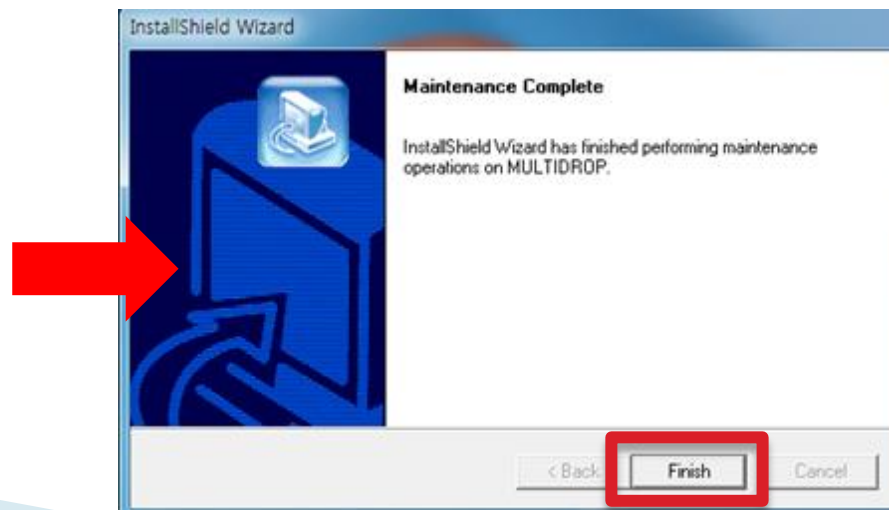
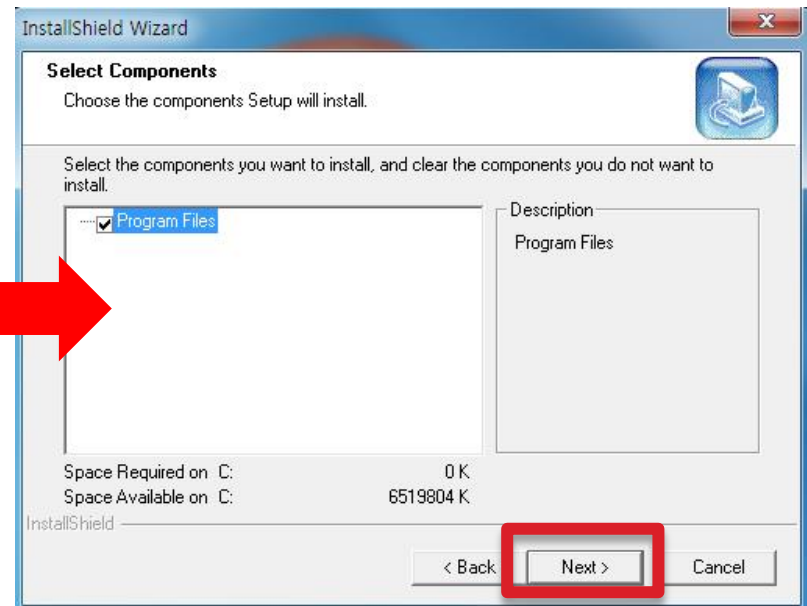
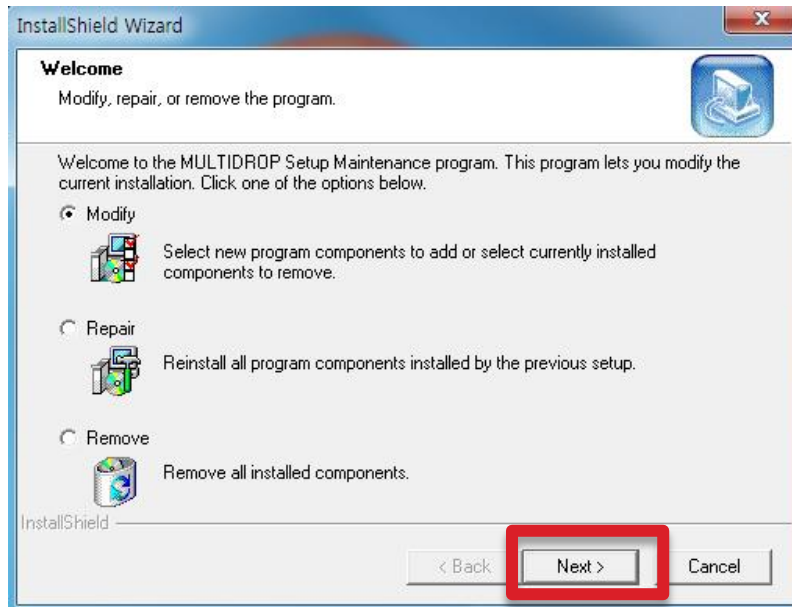
핸디 터미널

번호	제목
8	DT 930 매뉴얼
7	<u>DT 930 멀티드롭 설치 파일</u>
6	DT 930 사용 상황에 따른 처리 요령
7	<u>DT 930 멀티드롭 설치 파일</u>
3	DT 970 사용 상황에 따른 처리 요령

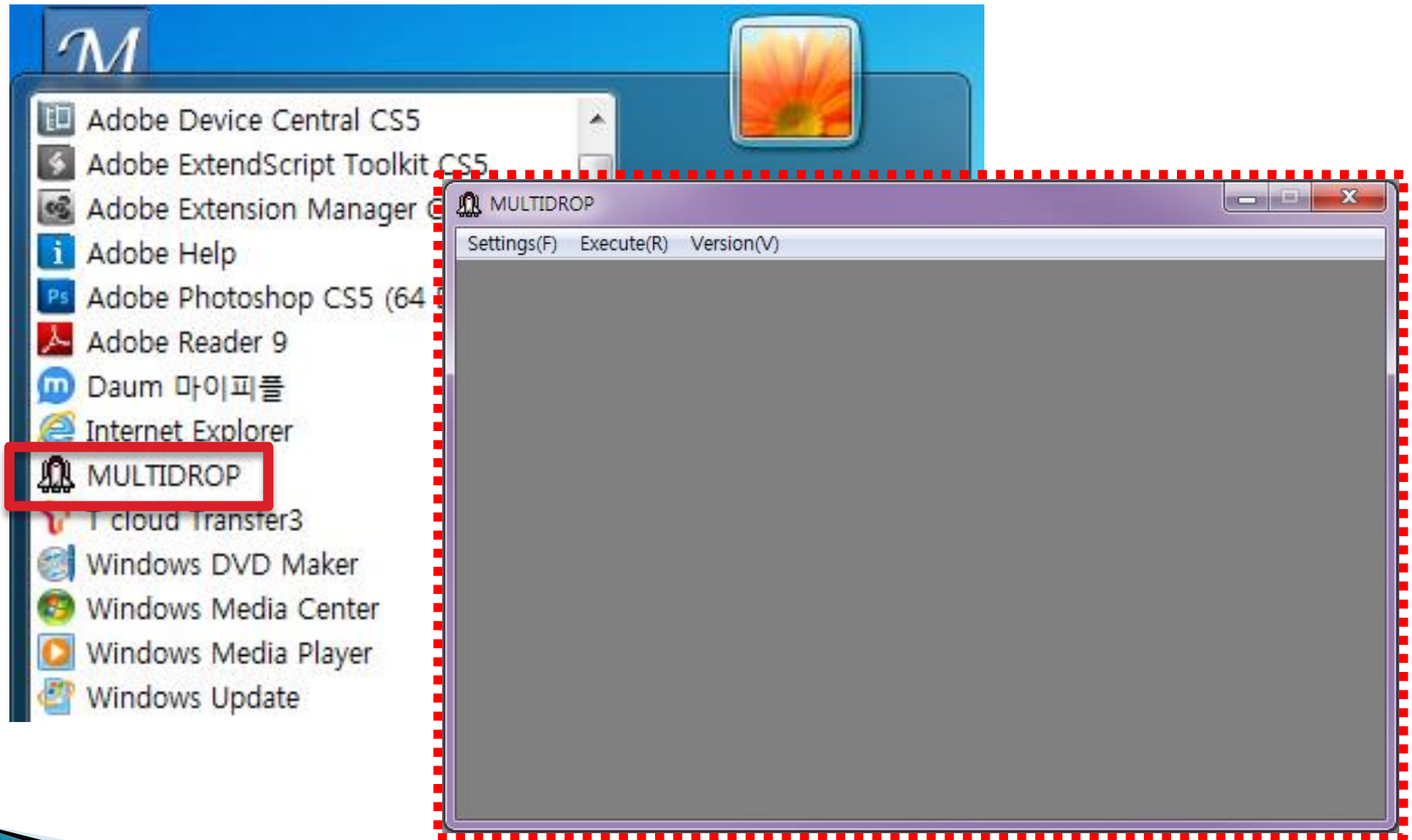
- 압축 푼 후 설치하기



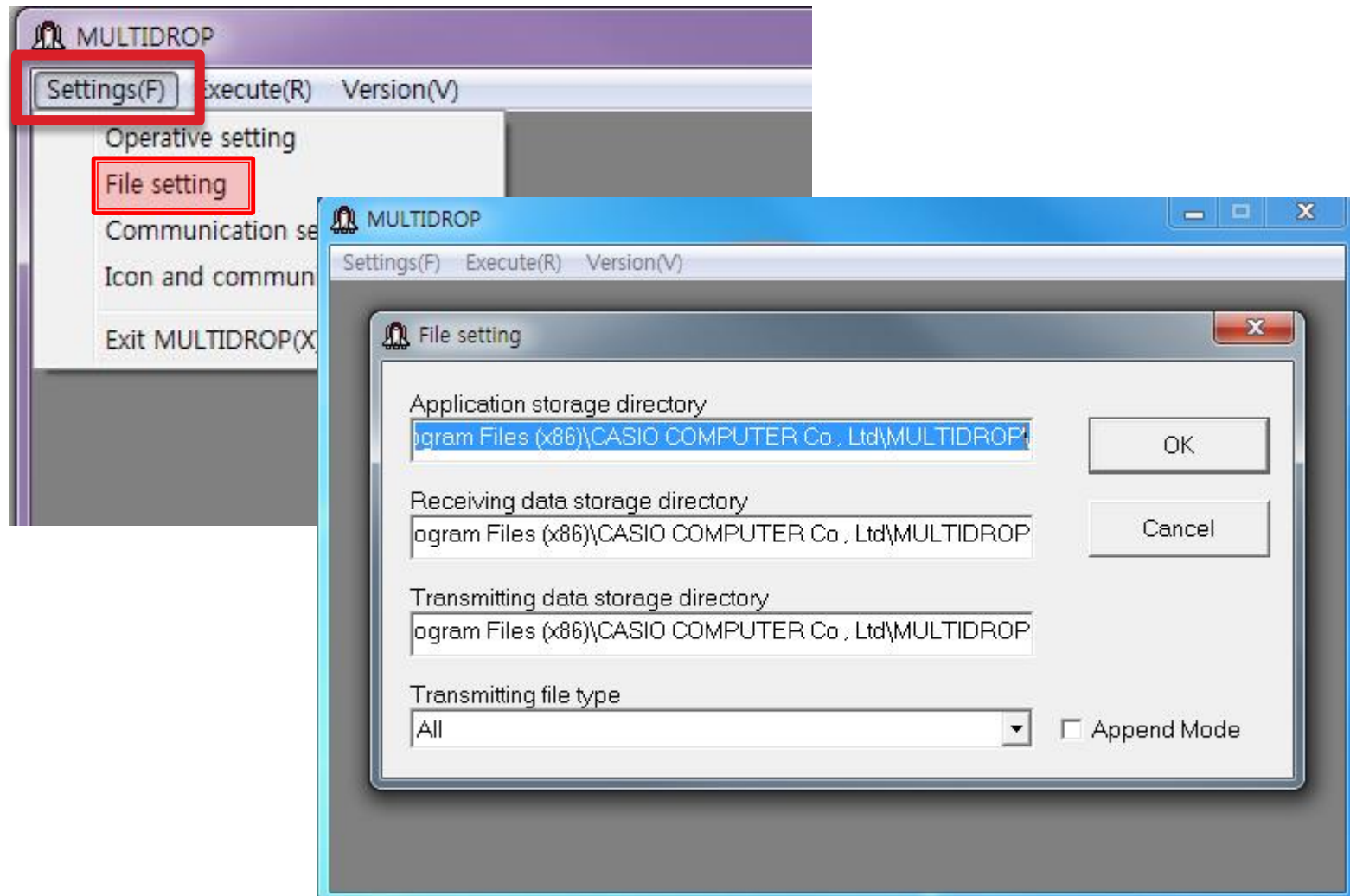
■ 압축 풀 후 설치하기



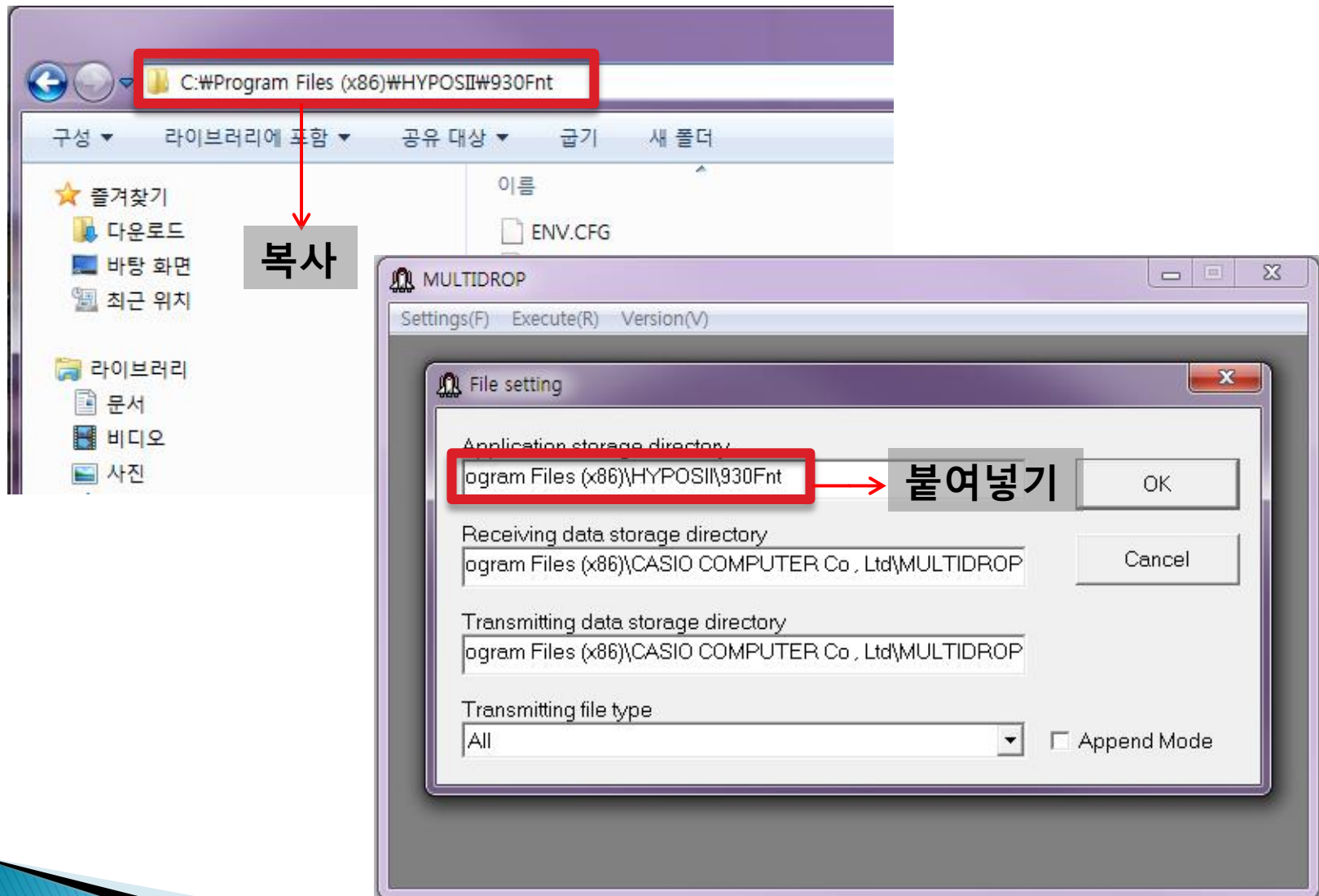
- 멀티드롭 실행하기



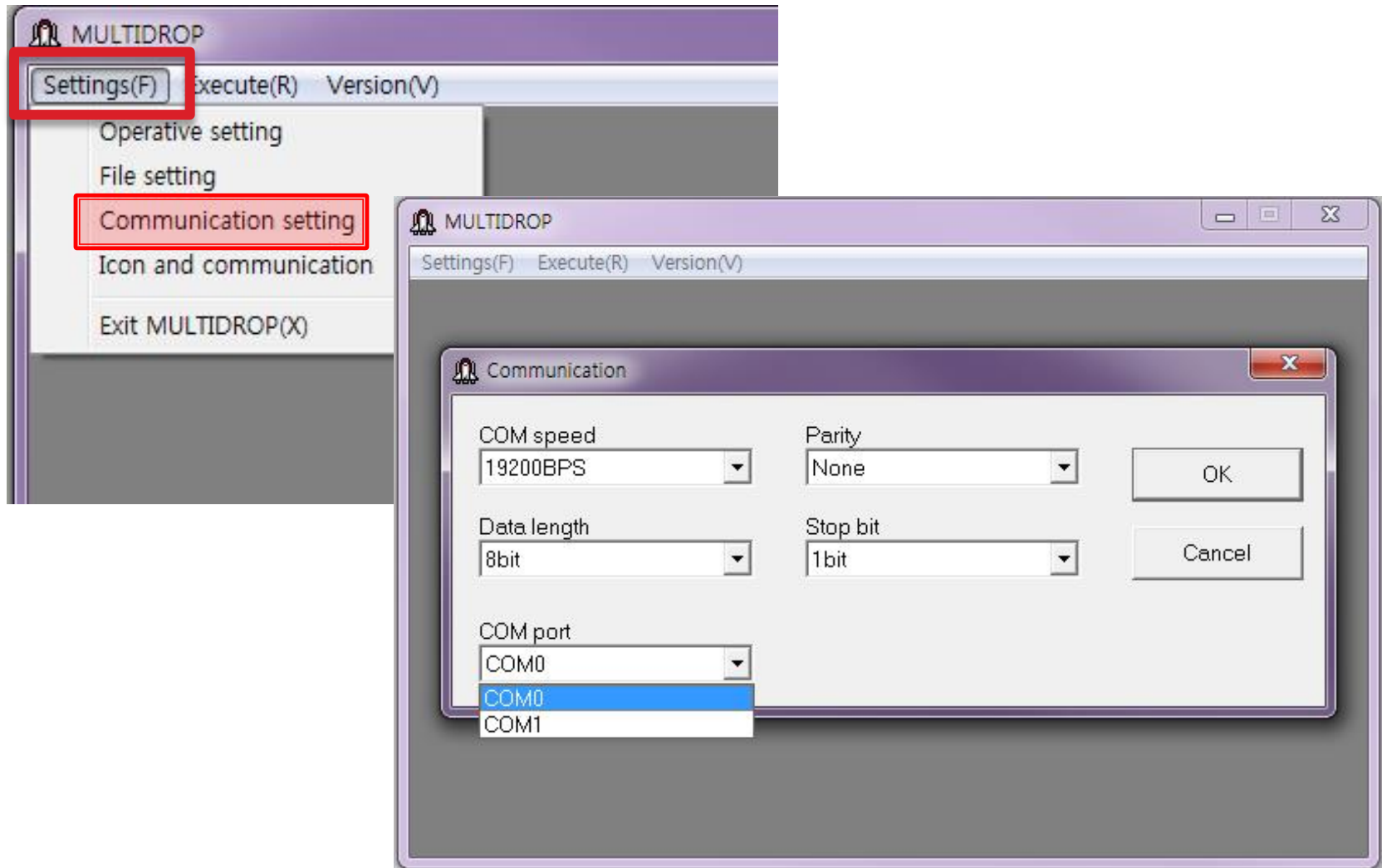
- 세팅(Settings) - 파일경로 세팅하기(File setting)



- 폰트파일이 있는 경로 복사해 붙이기



- 세팅(Settings)-통신 세팅하기(Communication setting)

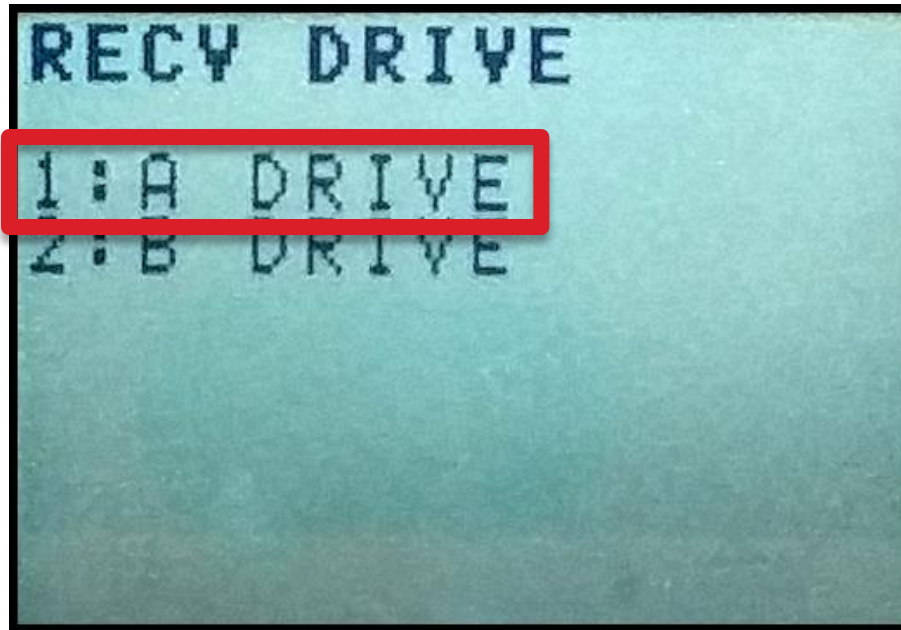


- 핸디터미널 AP INSTALL 선택

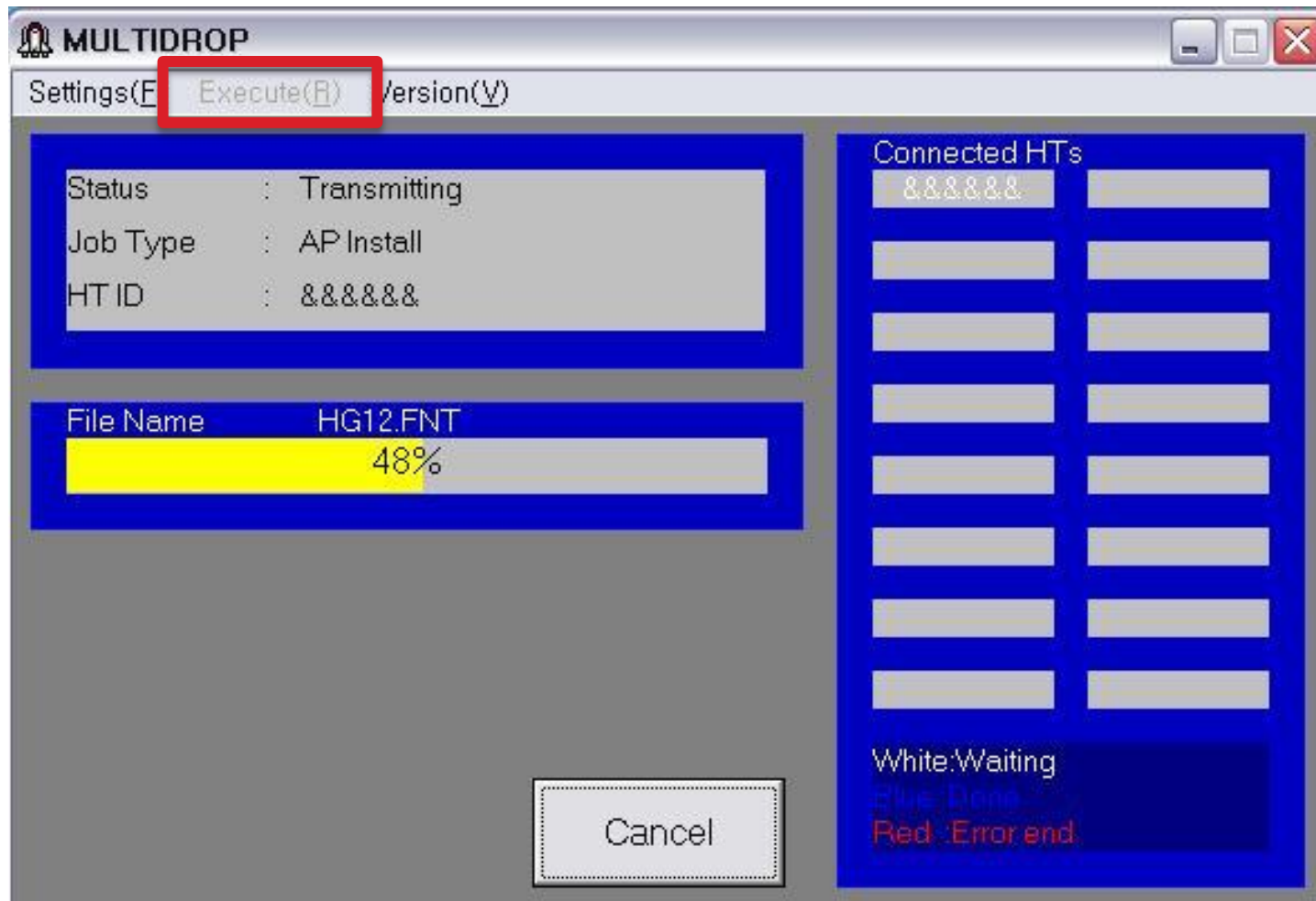
```
TRANSMIT
1: MULTI INSTALL
2: AP INSTALL
3: DUPLICATE HT
4: UTILITY
5: PROTOCOL MLT
6: PORT SIR
7: SPEED 19K
```



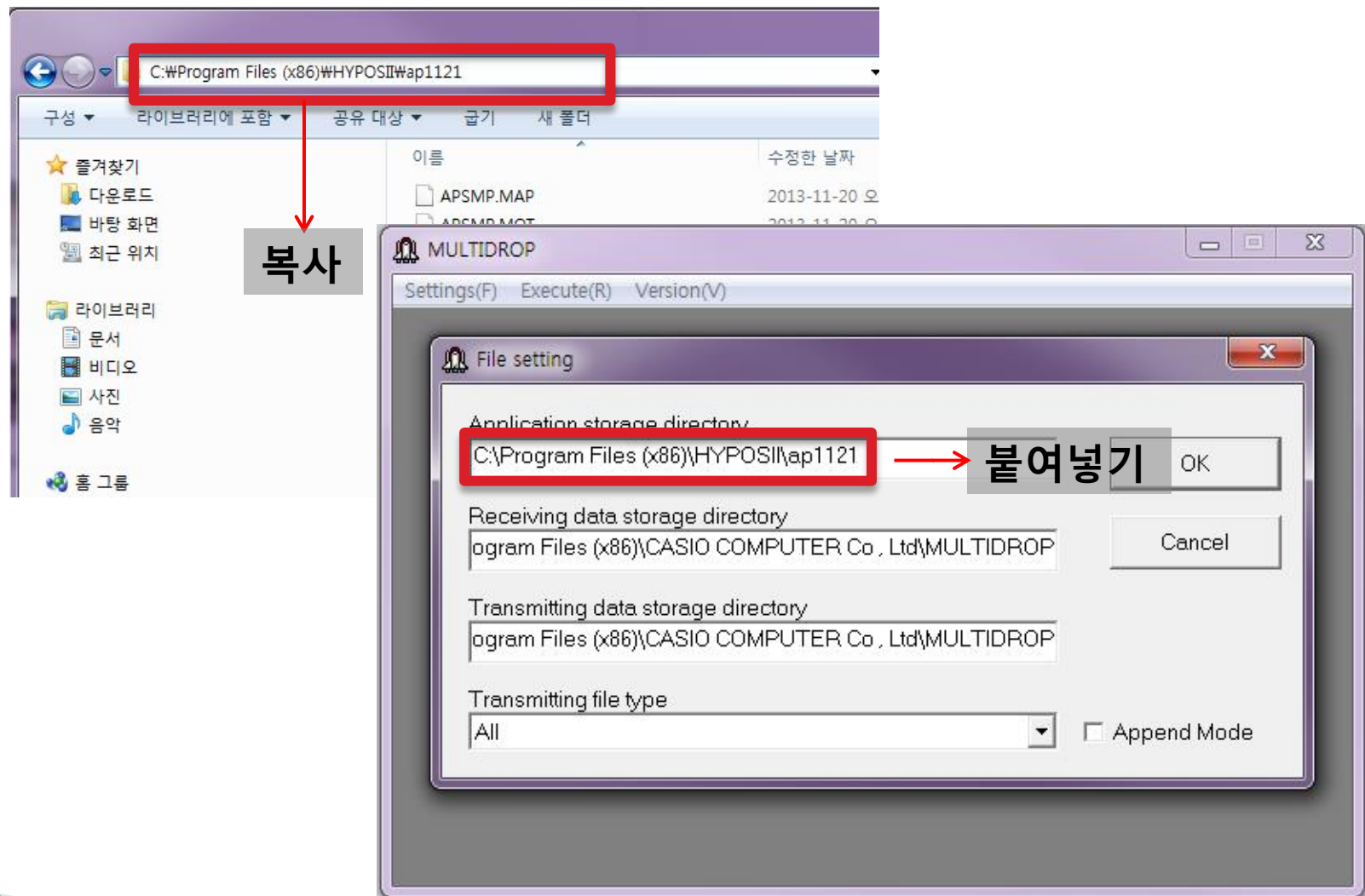
- A 드라이브 선택



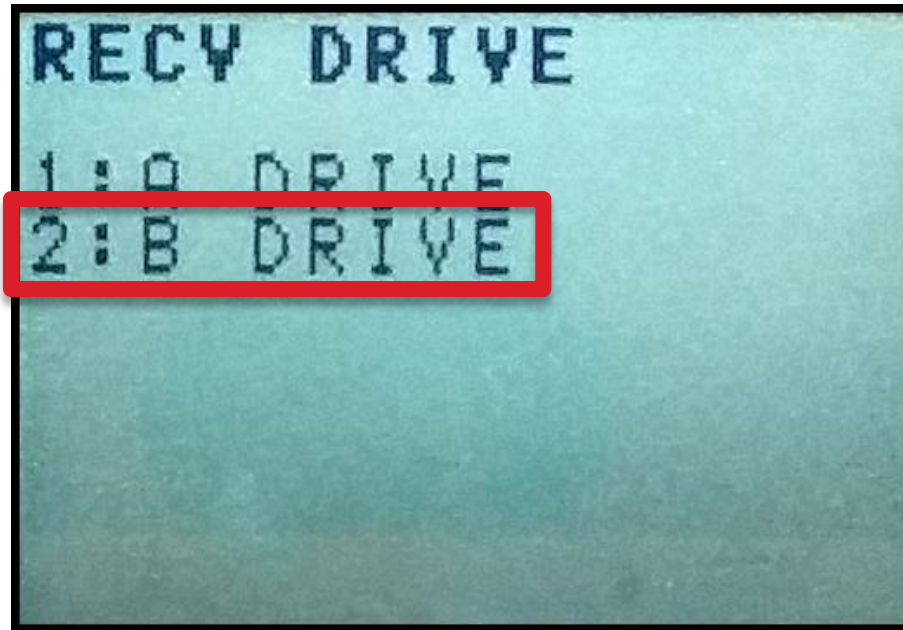
- 실행(Execute) 하기



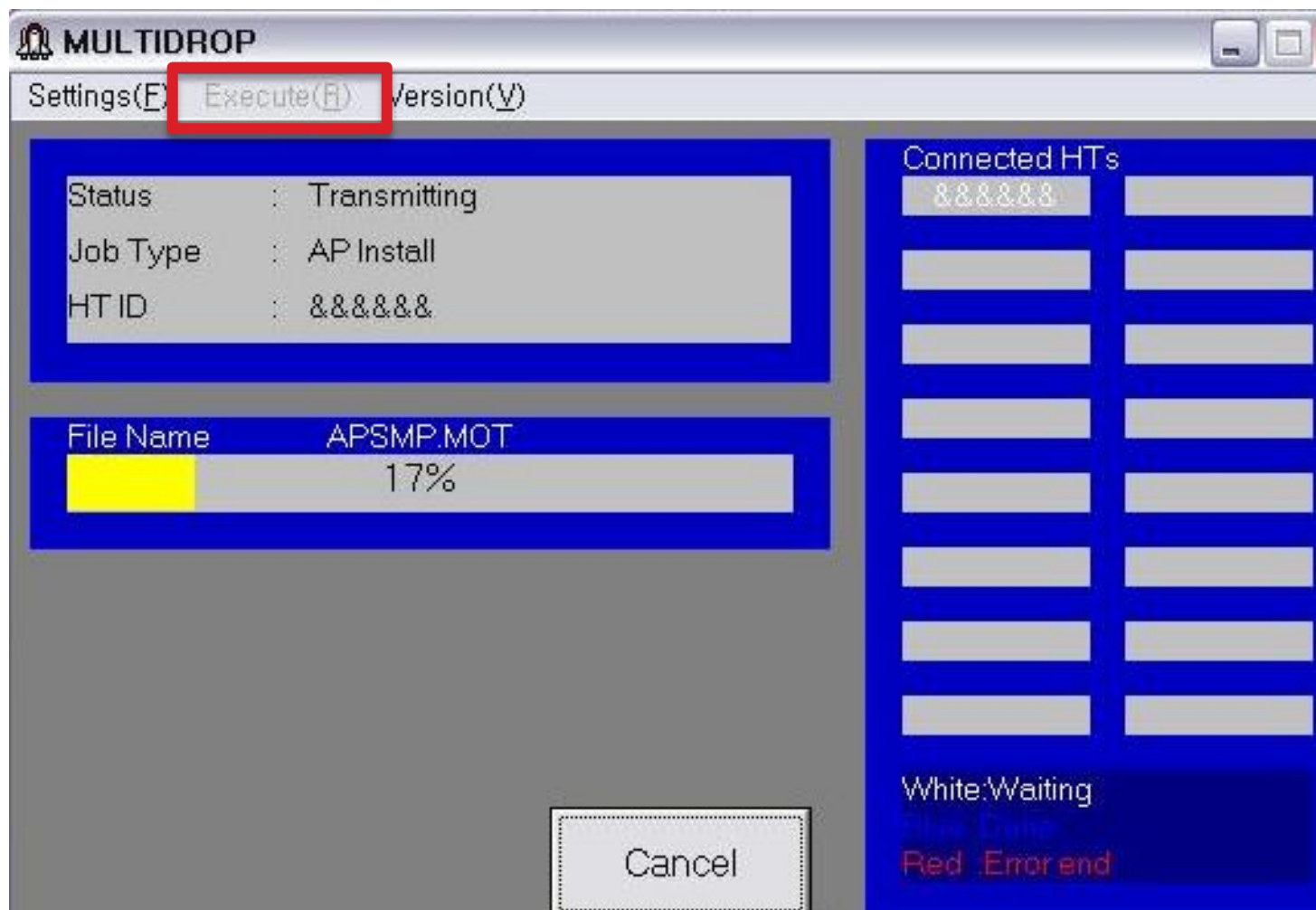
- 다시 파일경로 세팅(프로그램 파일이 있는 경로 복사해 붙이기)



- B 드라이브 선택



- 실행(Execute) 하기



- 설치 완료 후 프로그램 실행하기(Execute AP)

